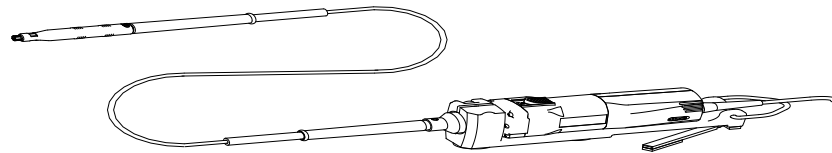




Druckluft- und Elektrowerkzeuge

Ersatzteilliste



MB 20/2 Set

010 405 003

Schmid & Wezel GmbH & Co

Maschinenfabrik

Maybachstr. 2

D-75433 Maulbronn

Tel +49-(0)7043-102-0

Fax +49-(0)7043-10278


E-Mail: biax-verkauf@biaxefa.com

www.biax-germany.com

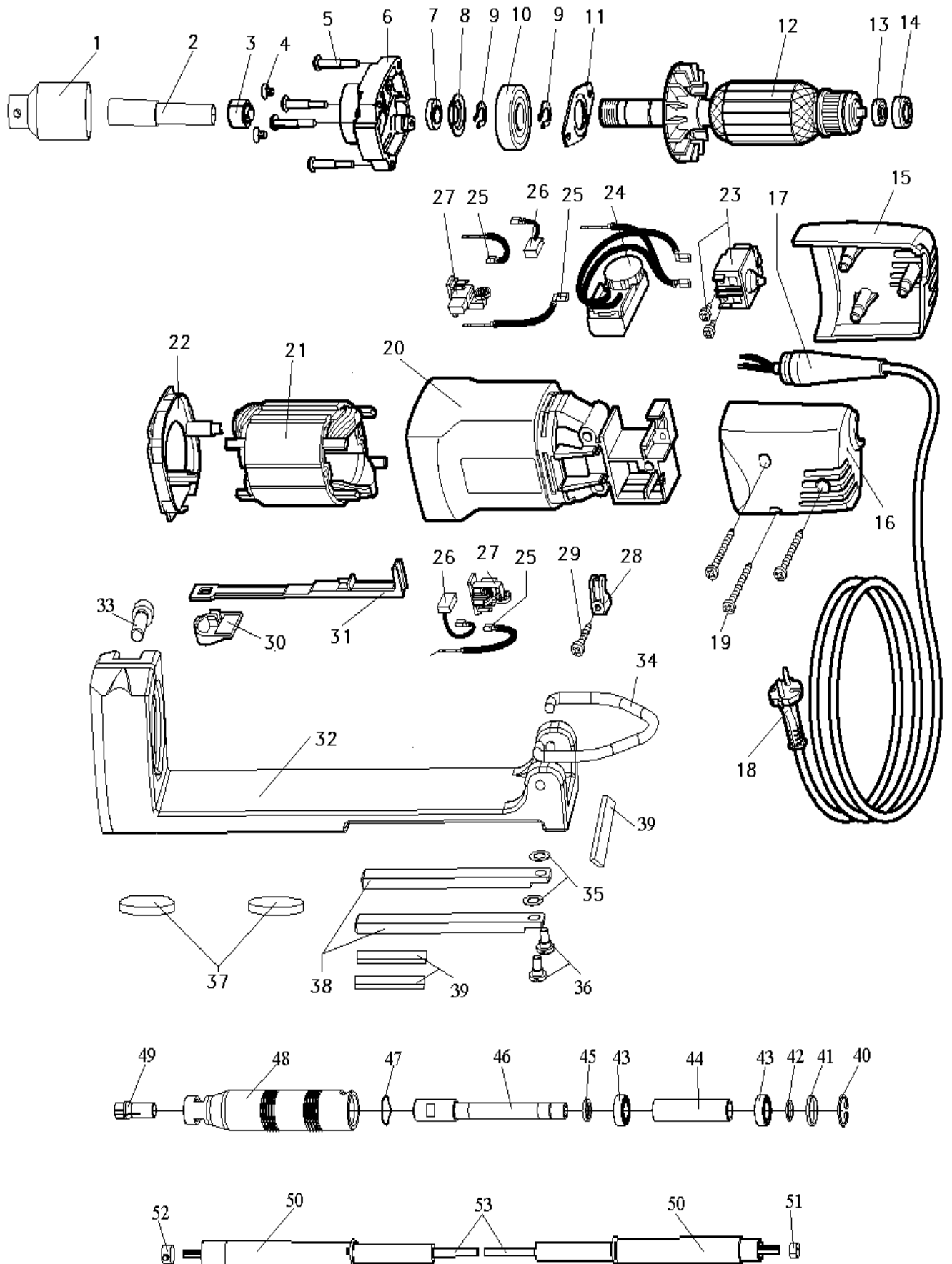
MB 20/2 Set (010 405 003)

		<h1 style="margin: 0;">Ersatzteilliste</h1>	
Bild-Nr.	Artikel-Nr.	Artikelbezeichnung	Stück
	010 405 003	Multi-BIAX MB - 20/2 Set (Nr. 1-56)	
	010 607 803	Multi-BIAX MB - 20/2 (Nr. 1-39)	
1	003 009 601	Hülse	1
2	003 007 165	Hülse	1
	001 608 200	Motor vst. (Nr.3-31)	1
3	001 607 838	Spannzange 8mm	1
4	001 607 837	Linsenschraube	2
5	001 607 836	Paßschraube	4
6	001 608 135	Spindelkopf	1
7	001 607 834	Filzring	1
8	001 607 833	Dichtscheibe	1
9	001 312 412	Sicherungsring	2
10	001 608 227	Rillenkugellager 15x35x11	1
11	001 607 829	Klemmscheibe	1
12	001 608 224	Anker vst. 230V	1
13	001 340 091	Rillenkugellager 6x19x6	1
14	001 608 222	Gummibuchse	1
15	001 608 202	Gehäuseschale1	1
16	001 608 214	Gehäuseschale2	1
17	001 608 203	Kabelschutz	1
18	001 608 221	Kabel mit Cee-Stecker	1
19	001 608 215	Linsenblechschraube	3
20	001 608 209	Motorgehäuse	1
21	001 608 210	Feldpak. M. Wickl. 230V	1
22	001 608 211	Luftleitscheibe	1
23	001 608 204	Schalter	1
24	001 608 205	El. Einheit 230V/50Hz	1
25	001 608 206	Litze vst.	3
26	001 608 226	Kohlenbürste Abschb.	1 Paar
27	001 608 207	Kohlenhalter kompl.Abschb.	2
28	001 608 216	Kabelschelle	1
29	001 608 217	Linsenblechschraube	1
30	001 608 219	Schaltchieber	1
31	001 608 218	Schaltstange	1
	008 008 604	Motorhalter kpl. (Nr. 32-39)	1
	007 008 622	Motorhalter vst. (Nr. 32, 37 ,39)	1
32	003 007 169	Motorhalter	1
33	001 320 219	Schraube	1
34	003 007 175	Bügel	1
35	001 311 802	Tellerfeder	2
36	001 324 906	Flachkopfschraube DIN932 M5x3.5	2
37	003 007 171	Gummipuffer	2
	007 008 621	Stützarm vst. (Nr. 38, 39)	2
38	003 007 168	Stützarm	1
39	003 007 174	Gummipuffer	3
	020 017 610	Handstück KGS 27 (Nr. 40-49)	1
40	001 312 310	Sicherungsring	1
41	003 007 249	Distanzhülse	1
	007 007 255	Zangenspindel vst. (Nr. 42-46)	1
42	001 313 006	Sprengring	1
43	001 340 633	Rillenkugellager	2
44	003 007 250	Hülse	1
45	003 010 389	Distanzscheibe	1
46	003 007 253	Zangenspindel	1
47	001 314 613	Federscheibe	1

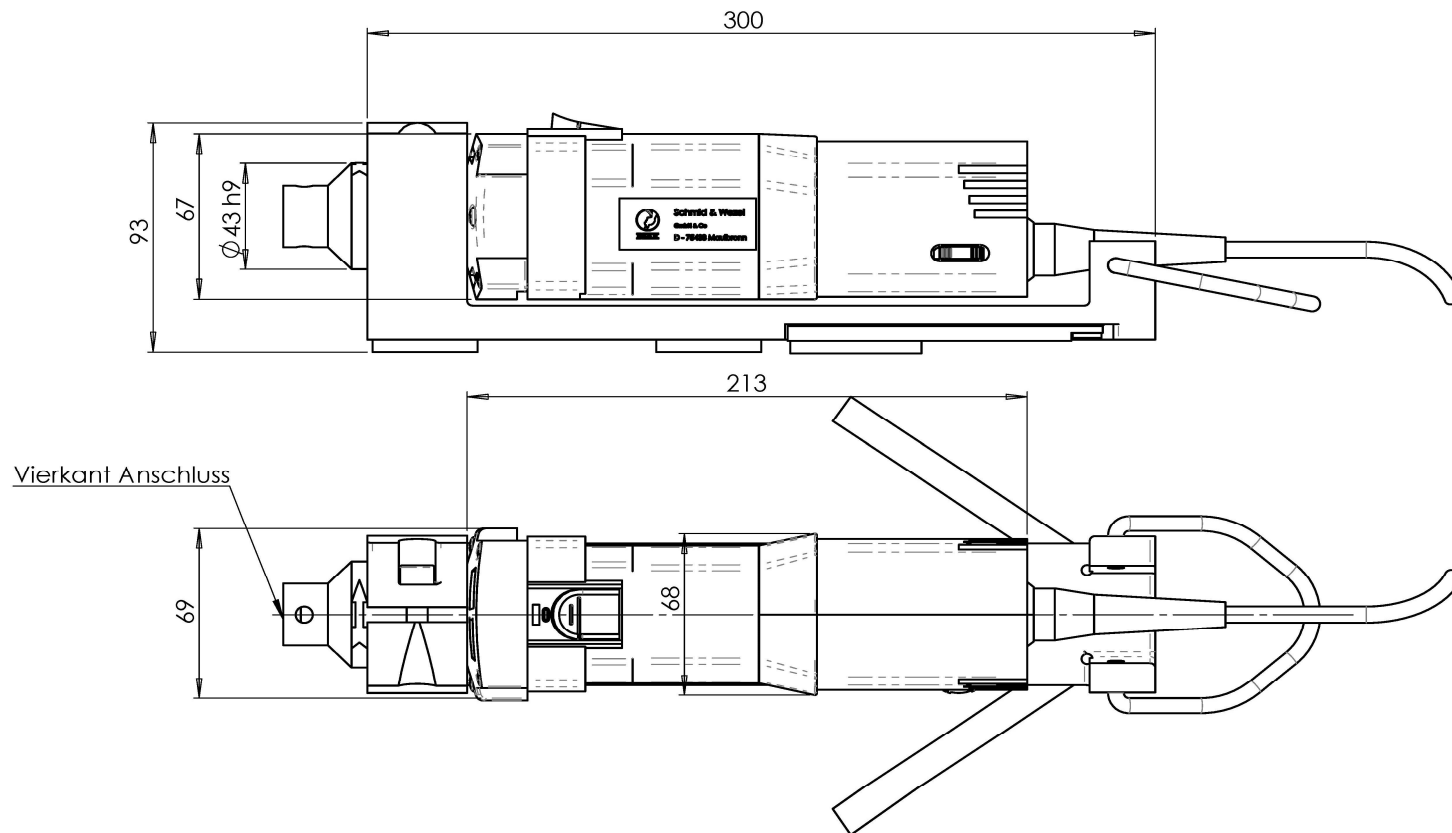
MB 20/2 Set (010 405 003)

		<h2>Ersatzteilliste</h2>	
Bild-Nr.	Artikel-Nr.	Artikelbezeichnung	Stück
	010 405 003	Multi-BIAX MB - 20/2 Set (Nr. 1-56)	
	010 607 803	Multi-BIAX MB - 20/2 (Nr. 1-39)	
48	003 007 252	Hülse	1
49	001999 990	Spannzange	1
	030 097 100	Hochtourenwelle HW27 (Nr. 50-53)	1
50	007 900 977	Schutzschlauch vst. (enthält Nr 51u. 52)	1
51	002 501 198	Sperrfeder	1
52	002 500 356	Sperrfeder	1
53	007 900 976	Wellenseele D6	1
Zubehör im Lieferumfang enthalten-nicht abgebildet			
	001 365 804	Einmaulschlüssel SW 9	1
	001 367 803	Einmaulschlüssel SW 10	1

MB 20/2 Set (010 405 003)



Maßskizze für Maschinentype - Bestellnr.: 150 000 000



Schmid & Wezel GmbH & Co

Maschinenfabrik

Maybachstr. 2

D-75433 Maulbronn

Tel +49-(0)7043-102-0

Fax +49-(0)7043-10278

E-Mail: biax-verkauf@biaxefa.com

www.biax-germany.com