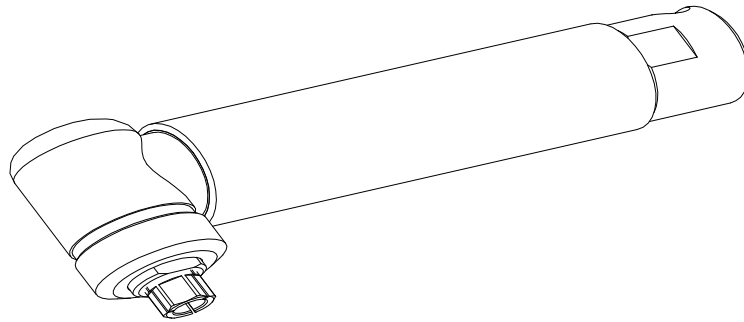




Ersatzteilliste



Winkelhandstück W 627

020 000 610

Schmid & Wezel GmbH & Co

Maschinenfabrik

Maybachstraße 2

D-75433 Maulbronn

Tel +49-(0)7043-102-0

Fax +49-(0)7043-10278

E-Mail: biax-verkauf@biaxefa.com

www.biax-germany.com

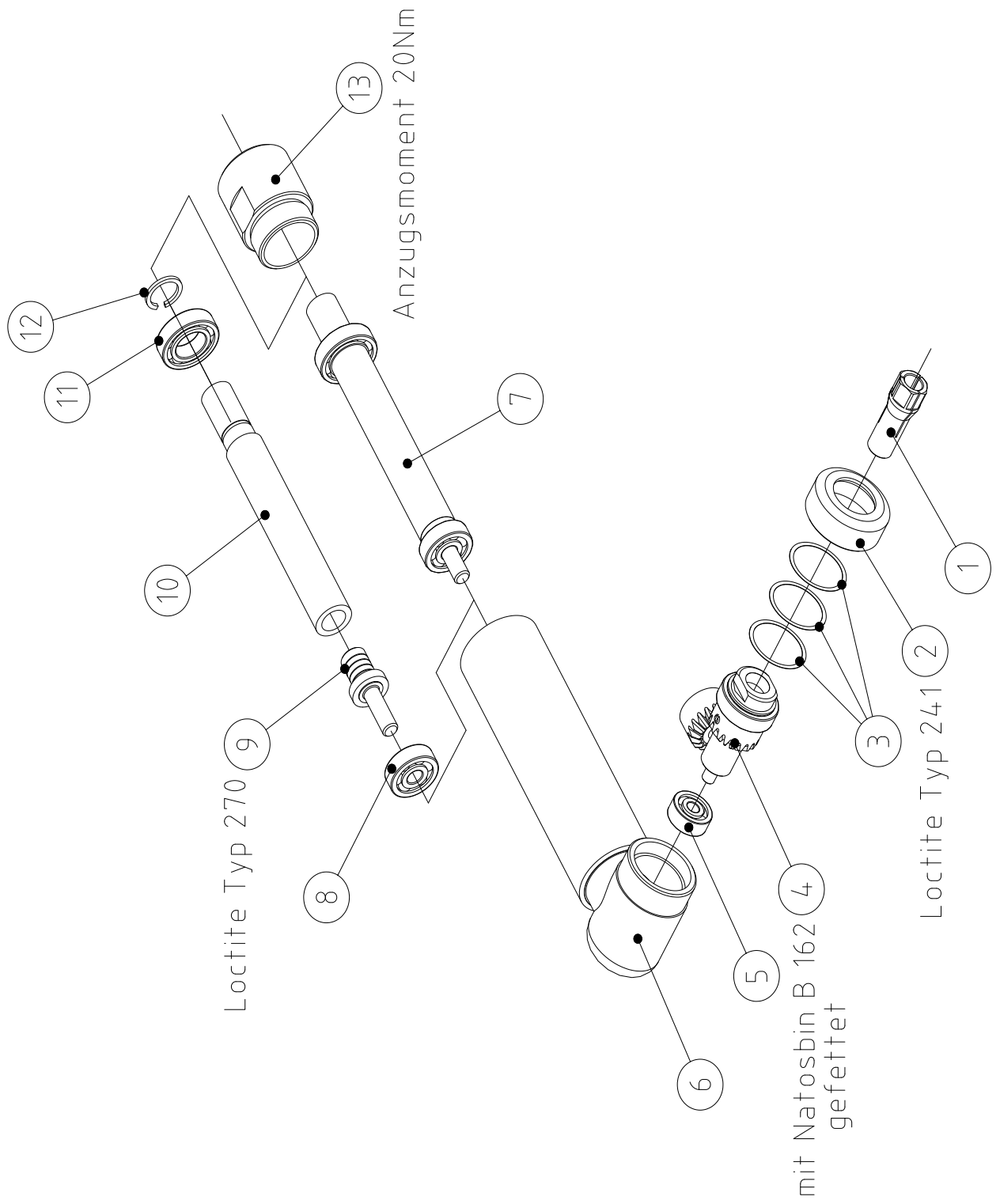
Winkelhandstück W 627 (020 000 610)



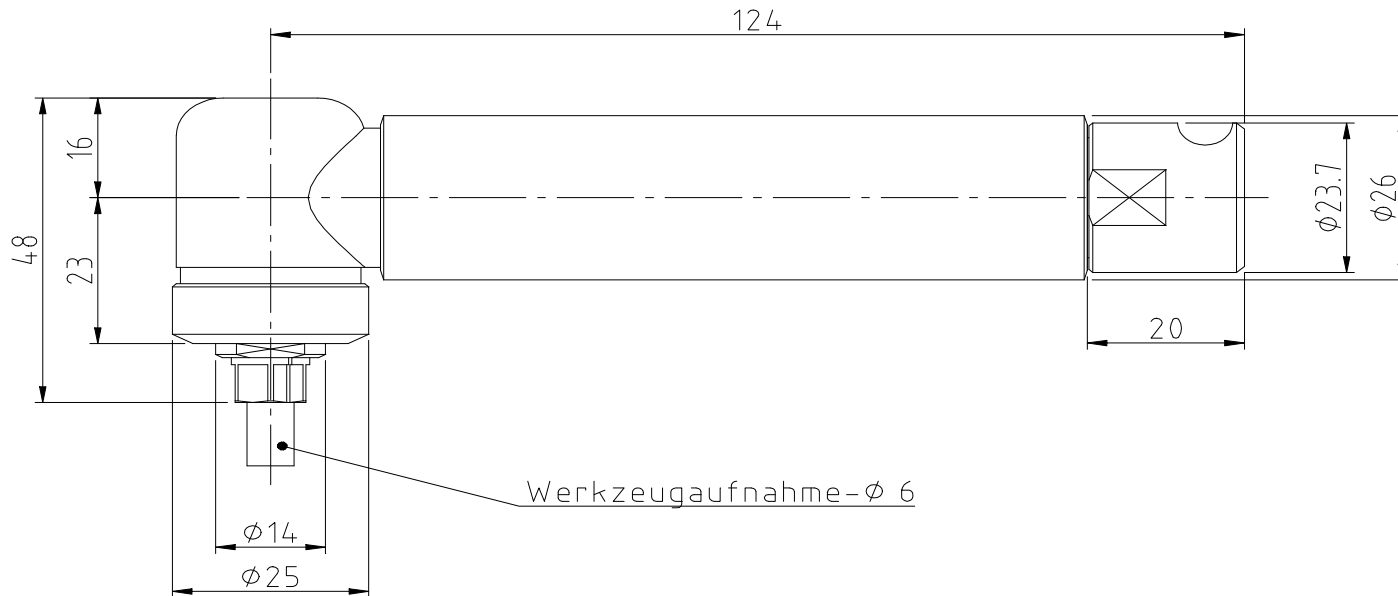
Ersatzteilliste

Bild-Nr.	Artikel-Nr.	Artikelbezeichnung	Stück
1	1 999 990	Spannzange	1
2	3 000 714	Mutter	1
3	3 000 172	Beilegscheibe	3
4	7 000 045	Zangenspindel vst.	1
5	1 340 002	Radial-Kugellager	1
6	7 007 268	Griff vst.	1
7	7 007 222	Spindel vst. (8 - 12)	1
8	1 340 090	Rillenkugellager	1
9	3 007 166	Bolzen	1
10	3 007 173	Spindel	1
11	1 340 838	Rillenkugellager	1
12	1 313 007	Sprengring	1
13	3 007 267	Hülse	1
Zubehör, im Lieferumfang enthalten			
	1 365 804	Schlüssel SW9	1
	1 365 806	Schlüssel SW11	1

Winkelhandstück W 627 (020 000 610)



Maßskizze für Winkelhandstück W 627 - Bestellnr.: 020 000 610



Schmid & Wezel GmbH & Co

Maschinenfabrik

Maybachstraße 2

D-75433 Maulbronn

Tel +49-(0)7043-102-0

Fax +49-(0)7043-10278

E-Mail: biax-verkauf@biaxefa.com

www.biax-germany.com