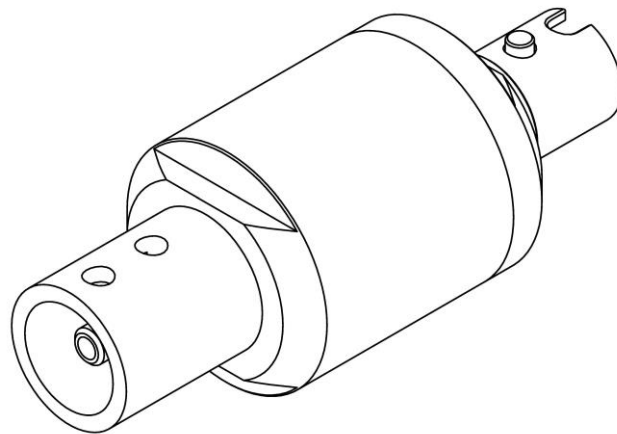


Montageanleitung

Rutschkupplung
Rutschkupplung RKZ
Rutschkupplung RKG



Diese Anleitung muss dem Anwender (Werker) ausgehändigt werden!

Schmid und Wezel GmbH
Maschinenfabrik
Maybachstraße 2
D -75433 Maulbronn
Telefon: 07043 / 102-0
Telefax: 07043 / 102-78
E-Mail: biax-verkauf@biax.de
Webadresse: www.biax.de



Technische Daten

Bezeichnung	zulässige Höchstzahl	statisches Auslösemoment	Anschlüsse	
			Motorseite	Wellenseite
Rutschkupplung	7000 min ⁻¹	einstellbar	Klauenschnellverschluss KS	Klauenschnellverschluss KS
Rutschk. RKZ	7000 min ⁻¹	einstellbar	zentrierter Gleitanschluss Z	zentrierter Gleitanschluss Z
Rutschk. RKG	15000 min ⁻¹	1,5 Nm	DIN 42995- M10x30	DIN 42995- M10x30

Allgemeine Hinweise

Diese Betriebsanleitung ist Bestandteil des Lieferumfangs. Sie ist in Zugriffsnähe bereitzuhalten und bleibt auch bei Weiterverkauf des Gerätes beim Gerät.

Änderungen durch technische Weiterentwicklungen gegenüber den in dieser Betriebsanleitung dargestellten Ausführungen behalten wir uns vor.

Nachdrucke, Übersetzungen und Vervielfältigungen in jeglicher Form, auch auszugsweise, bedürfen der schriftlichen Zustimmung des Herausgebers.

Verantwortlichkeit des Betreibers

Der Betreiber hat die geltenden nationalen Unfallverhütungsvorschriften und technischen Regeln einzuhalten.

Der Betreiber darf die unvollständige Maschine nur von geschultem und zuverlässigem Personal in Betrieb nehmen lassen.

Der Betreiber hat dafür Sorge zu tragen, dass die Bediener die Montageanleitung gelesen und verstanden haben, bevor sie die unvollständige Maschine in Betrieb nehmen.

Der Betreiber hat dafür zu sorgen dass kein Unbefugter an die unvollständige Maschine gelangen kann.

Die innerbetrieblichen Arbeitsschutzvorschriften sind zu beachten.

Bestimmungsgemäße Verwendung

Die Bix-Rutschkupplungen sind zum Einbau an Bix Wellenantrieben vorgesehen. Durch die eingestellte Reibkraft der Kupplungen können Drehmomentspitzen geglättet und ein frühzeitiges Brechen der biegsamen Welle verhindert werden.

Der Betreiber der Maschine in die die Rutschkupplung eingebaut wird hat die Konformität mit der Richtlinie 2006/42/EG nachzuweisen.

Jeglicher Gebrauch des BIAX-Rutschkupplungen außerhalb der genannten Einsatzgebiete, sowie bauliche Veränderung der Rutschkupplungen ist ohne Zustimmung durch Schmid & Wezel nicht zulässig. Bei Zuwiderhandlung entfällt jegliche Haftung für Folgeschäden.

Sicherheit

Sicherheitskennzeichnung

Folgende Signalwörter werden in Verbindung mit Sicherheitszeichen zur Darstellung möglicher Gefahren in diesem Dokument verwendet:



Gefahr!

Tod, schwere Körperverletzung oder erheblicher Sachschaden werden eintreten wenn die entsprechenden Vorsichtsmaßnahmen nicht getroffen werden!



Warnung!

Tod, schwere Körperverletzung oder erheblicher Sachschaden können eintreten, wenn die entsprechenden Vorsichtsmaßnahmen nicht getroffen werden!



Vorsicht!

Leichte Körperverletzung kann eintreten, wenn die entsprechenden Vorsichtsmaßnahmen nicht getroffen werden!

Montage



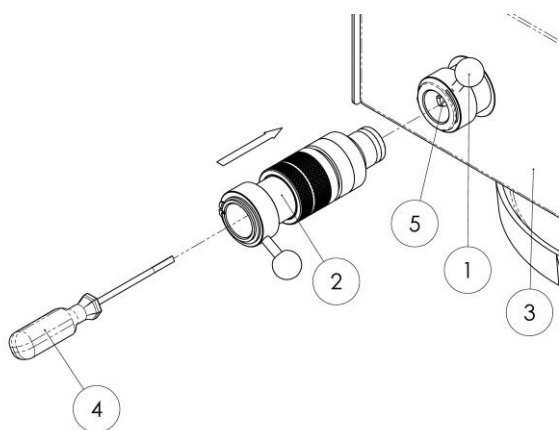
Vor allen Montagearbeiten die Antriebsmaschine vom Stromnetz trennen!



Keine Werkzeugschlüssel stecken lassen! Überprüfen Sie vor Inbetriebnahme, ob alle Schlüssel entfernt sind.

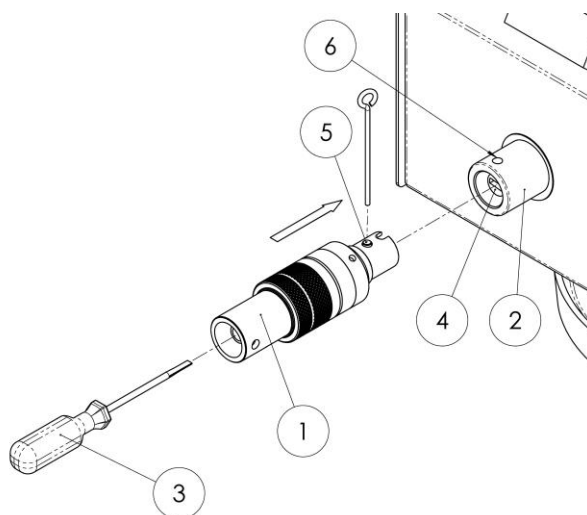
Rutschkupplung

1. Antriebsmaschine vom Stromnetz trennen
2. Schnellverschlusshebel (Pos. 1) bis zum Anschlag nach links und nach rechts drehen, Hebel in die Mittelstellung zwischen linkem und rechtem Anschlag bringen
3. Kupplung (Pos. 2) bis zum Anschlag in die Maschine (Pos. 3) einführen
4. Unter leichtem Druck in Richtung Motor mit geeignetem Schlitzschraubendreher (Pos. 4) so lange an der Kupplungswelle drehen bis die Verbindungsklauen (Pos. 6) spürbar eingerastet sind
5. Schnellverschlusshebel in eine Richtung bis zum Anschlag drehen



Rutschkupplung RKZ

1. Antriebsmaschine vom Stromnetz trennen
2. Kupplung (Pos. 1) in Motorhülse (Pos. 2) einführen
3. Unter leichtem Druck in Richtung Motor mit geeignetem Schlitzschraubendreher (Pos. 3) so lange an der Kupplungswelle drehen bis die Antriebswelle (Pos. 4) und der Mitnehmer spürbar eingerastet sind und der Sperrfederbolzen (Pos. 5) an der Motorhülse ansteht
4. Sperrfederbolzen (Pos. 5) mit geeignetem Werkzeug eindrücken und Kupplung (Pos. 1) weiter in die Motorhülse schieben
5. Die Kupplung (Pos.1) ist erst richtig montiert wenn der Sperrfederbolzen (Pos. 5) vollständig in der Bohrung (Pos. 6) der Motorhülse (Pos. 2) eingerastet ist



Rutschkupplung RKG

1. Antriebsmaschine vom Stromnetz trennen
2. Haltestift (Pos. 1) zum arretieren der Motorwelle (Pos. 2) in die Arretierbohrung (Pos. 3) einstecken
3. Innensechskantschlüssel (Pos. 4) bis zum einrasten in die zentrische Bohrung der Rutschkupplung (Pos. 5) einführen
4. Rutschkupplung (Pos. 5) zusammen mit Innensechskantschlüssel (Pos. 4) bis zum Anschlag des Sperrfederbolzens (Pos. 6) in die Motorhülse (Pos. 7) einführen
5. Sperrfederbolzen (Pos.6) niederdrücken und gleichzeitig am Innensechskantschlüssel (Pos. 4) nach rechts drehen und so die Rutschkupplung (Pos. 5) auf den Antrieb aufschrauben. Rutschkupplung (Pos. 5) ganz aufschrauben und anziehen. Der Sperrfederknopf (Pos. 6) muss in der Arretierbohrung (Pos. 8) einrasten
6. Nochmals prüfen ob der Sperrfederknopf (Pos. 6) vollständig in der Arretierbohrung (Pos. 8) eingearastet ist
7. Haltestift (Pos. 1) und Innensechskantschlüssel (Pos. 4) entfernen

