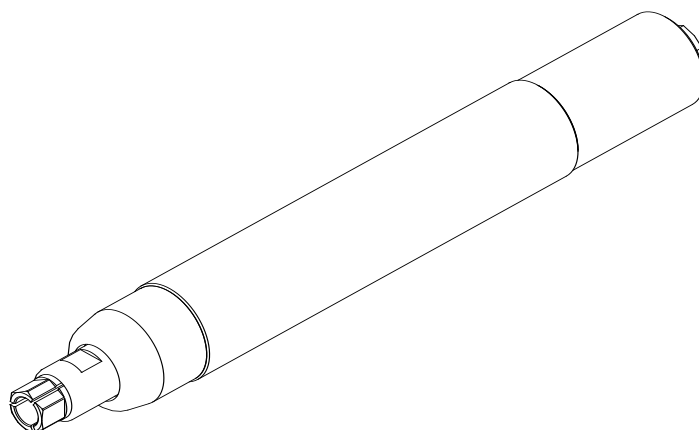




**Druckluft- und Elektrowerkzeuge**

## **Ersatzteilliste**



**DL-Bohrentgrater BE 817 R**

**150 810 960**

**Schmid & Wezel GmbH**

**Maschinenfabrik**

Maybachstraße 2

D-75433 Maulbronn

Tel +49-(0)7043-102-0

Fax +49-(0)7043-10278

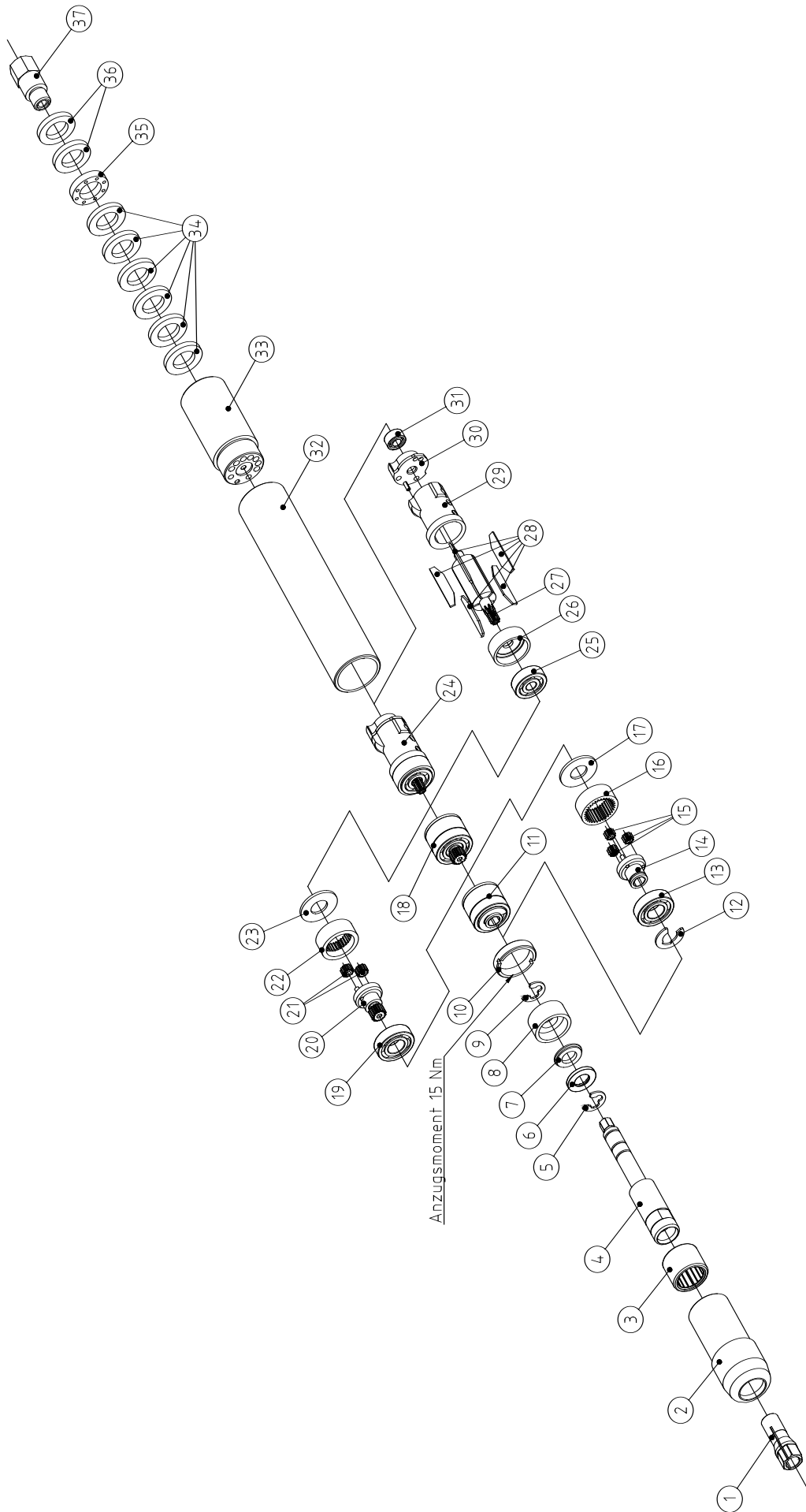
E-Mail: [biax-verkauf@biax.de](mailto:biax-verkauf@biax.de)

[www.biax.de](http://www.biax.de)

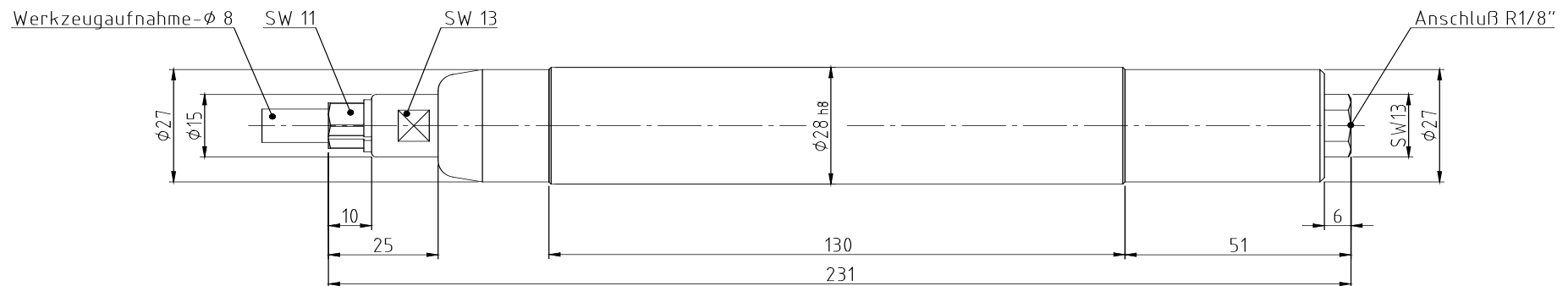
## Ersatzteilliste

Bild-Nr.	Artikel-Nr.	Artikelbezeichnung	Stück
1	1 999 980	Spannzange	1
2	3 008 767	Lagerhülse	1
3	1 342 725	Nadelhülse	1
4	3 008 766	Zangenspindel	1
5	1 312 510	Sicherungsscheibe	1
6	1 343 105	Axial-Nadellager	1
7	1 316 108	Axial-Lagerscheibe	1
8	3 008 958	Hülse	1
9	1 312 510	Sicherungsscheibe	1
10	3 006 256	Gewinding	1
11	7 004 613	Getriebe vst. (12 - 17)	1
12	1 316 108	Sicherungsscheibe	1
13	1 340 623	Rillenkugellager	1
14	7 010 490	Planetenradträger vst.	1
15	3 004 150	Planetenrad	3
16	3 004 153	Hohlradhülse	1
17	3 004 155	Scheibe	1
18	7 004 256	Getriebe vst. (19 - 23)	1
19	1 340 623	Rillenkugellager	1
20	7 004 149	Planetenradträger vst.	1
21	3 001 151	Planetenrad	2
22	3 004 152	Hohlradhülse	1
23	3 004 155	Scheibe	1
24	7 006 257	DL-Motor vst. (25 - 31)	1
25	1 340 091	Rillenkugellager	1
26	3 005 441	Vorderplatte	1
27	3 006 273	Rotorschieber	5
28	3 006 274	Rotorspindel	1
29	3 006 270	Stator	1
30	7 006 272	Hinterplatte vst.	1
31	1 340 814	Rillenkugellager	1
32	3 006 555	Hülse	1
33	7 009 065	Gehäuse vst.	1
34	3 006 280	Dämpfung	6
35	3 006 281	Scheibe	1
36	3 006 282	Sinterscheibe	3
37	7 006 279	Gewindenippel vst.	1
	1 366 548	Schlaucheinheit vst. (nicht dargestellt)	1
<b>Zubehör, im Lieferumfang enthalten</b>			
	1 365 806	Einmaulschlüssel SW11	1
	1 365 808	Einmaulschlüssel SW13	1

BE 817 R (150 810 960)



# Maßskizze für BE 817 R - Bestellnr.: 150 810 960



**Schmid & Wezel GmbH**

**Maschinenfabrik**

Maybachstraße 2

D-75433 Maulbronn

Tel +49-(0)7043-102-0

Fax +49-(0)7043-10278

E-Mail: [biax-verkauf@biax.de](mailto:biax-verkauf@biax.de)

[www.biax.de](http://www.biax.de)

Ausgabedatum: 13.05.2020