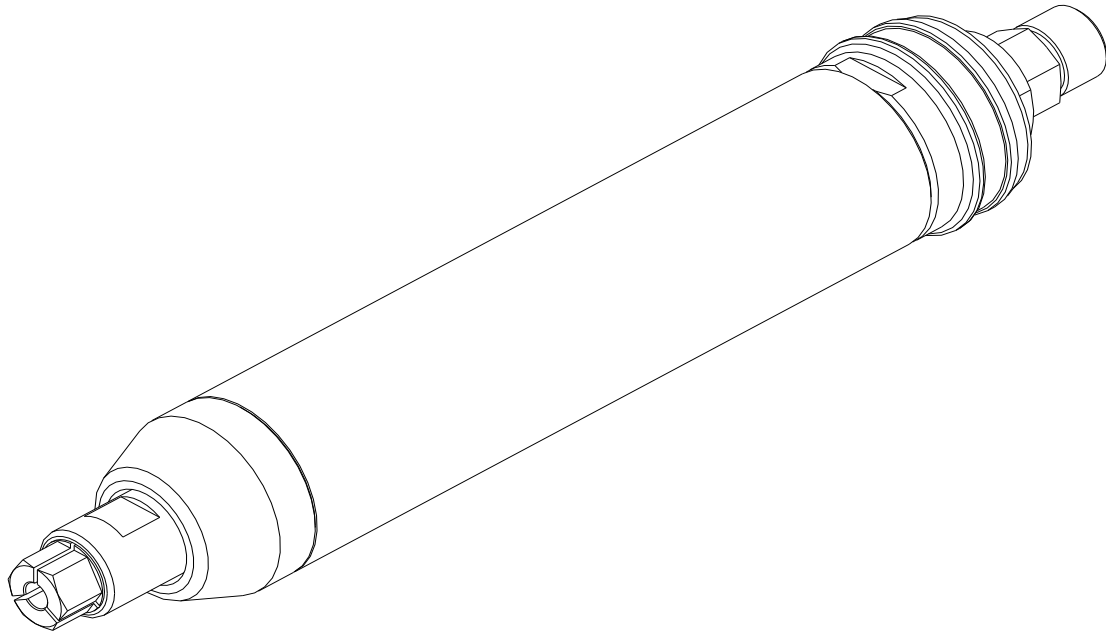




Druckluft- und Elektrowerkzeuge



DL-Spindel R4102

150 414 540

Schmid & Wezel GmbH

Maschinenfabrik

Maybachstraße 2

D-75433 Maulbronn

Tel +49-(0)7043-102-0

Fax +49-(0)7043-10278

E-Mail: verkauf-biax@biaxefa.com

www.biax-germany.com

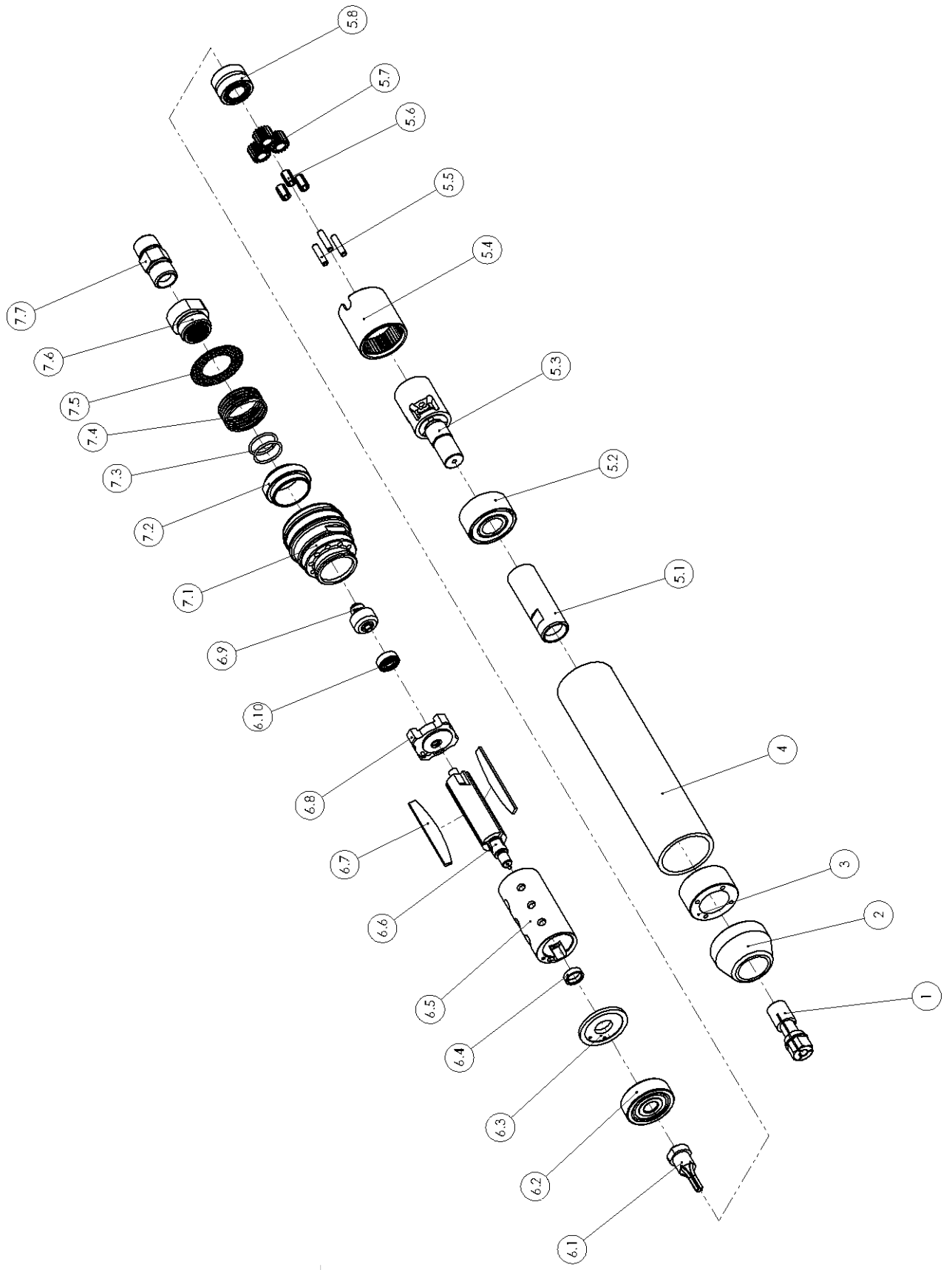
DL-Spindel R4102 (150 414 540)



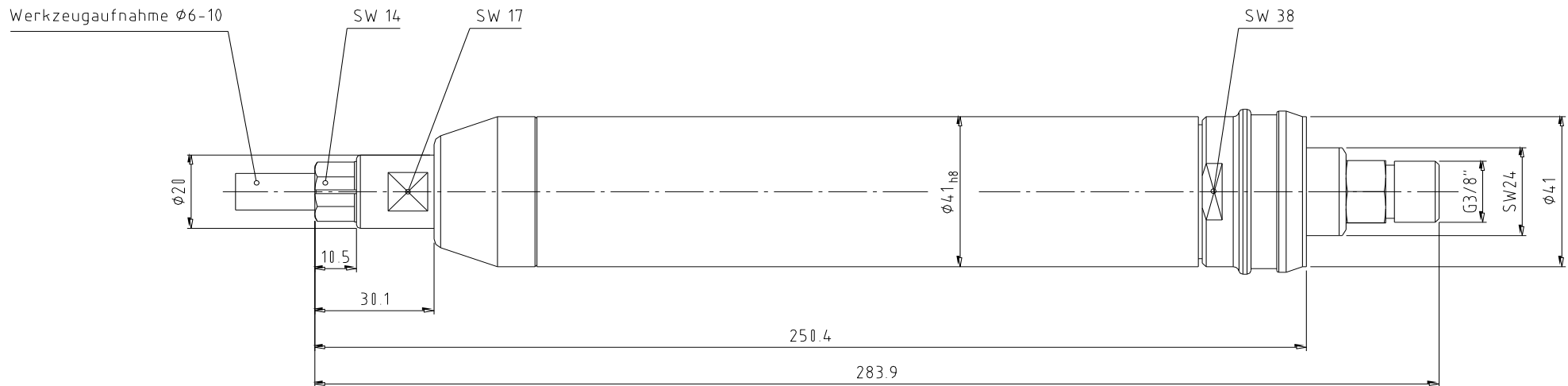
Ersatzteilliste

Bild-Nr.	Artikel-Nr.	Artikelbezeichnung	Stück
1	1999977	Spannzange	1
2	3010273	Schutzhülse	1
3	3010272	Gewinding	1
4	3011417	Hülse	1
5	7011414	Getriebe vst.	1
5.1	3010270	Zangenspindel	1
5.2	1340522	Schrägkugellager	1
5.3	3011416	Abtriebsarm	1
5.4	3010204	Hohlradhülse	1
5.5	1342015	Nadelrolle	3
5.6	1341808	Nadelkranz	3
5.7	3010203	Planetenrad	3
5.8	1341206	Kombiniertes Nadellager	1
6	7014051	DL-Motor vst.	1
6.1	3011246	Zahnrad	1
6.2	1342956	Rillenkugellager	1
6.3	7010864	Vorderplatte vst.	1
6.4	3010863	Hülse	1
6.5	3010868	Stator	1
6.6	3011247	Rotorspindel	1
6.7	3010869	Rotorscheiber	3
6.8	7010865	Hinterplatte vst.	1
6.9	7014049	Fliehkraftregler vst.	1
6.1	1340647	Rillenkugellager	1
7	7011412	Ventilgehäuse vst.	1
7.1	3011411	Ventilgehäuse	1
7.2	7010914	Hülse vst.	1
7.3	1312626	O-Ring	2
7.4	3010905	Druckfeder	1
7.5	3010910	Lochblech	1
7.6	7010911	Adapter vst.	1
7.7	1367102	Gewindenippel	1
	1 366 510	Schlaucheinheit vst.	1
Zubehör, im Lieferumfang enthalten			
	1 365 809	Schlüssel 14	1
	1 365 811	Schlüssel 17	1

DL-Spindel R4102 (150 414 540)



Maßskizze für DL-Spindel R4102 - Bestellnr.: 150 414 540



Schmid & Wezel GmbH

Maschinenfabrik

Maybachstraße 2

D-75433 Maulbronn

Tel +49-(0)7043-102-0

Fax +49-(0)7043-10278

E-Mail: verkauf-biax@biaxefa.com

www.biax-germany.com

Ausgabedatum: 12.05.2020