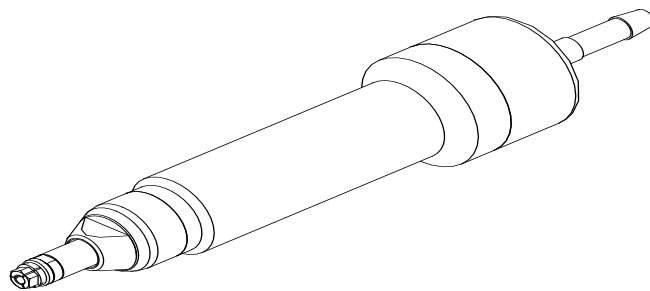




Druckluft- und Elektrowerkzeuge

Ersatzteilliste



DL-Schleifspindel T 27-65

150 420 200

Schmid & Wezel GmbH

Maschinenfabrik

Maybachstr. 2

D-75433 Maulbronn

Tel +49-(0)7043-102-0

Fax +49-(0)7043-10278

E-Mail: biax-verkauf@biaxefa.com

www.biax-germany.com

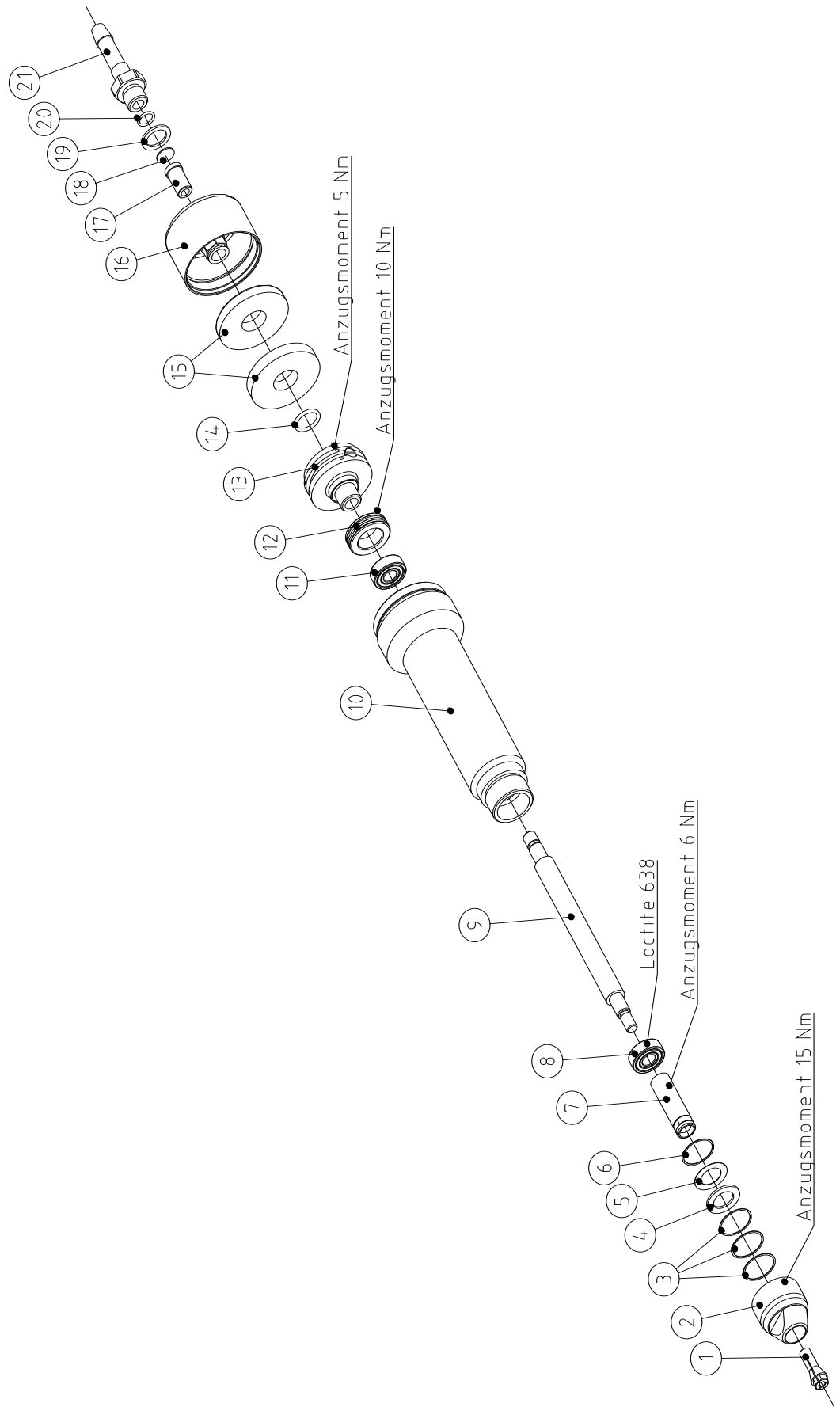
DL-Schleifspindel T 27-65 (150 420 200)



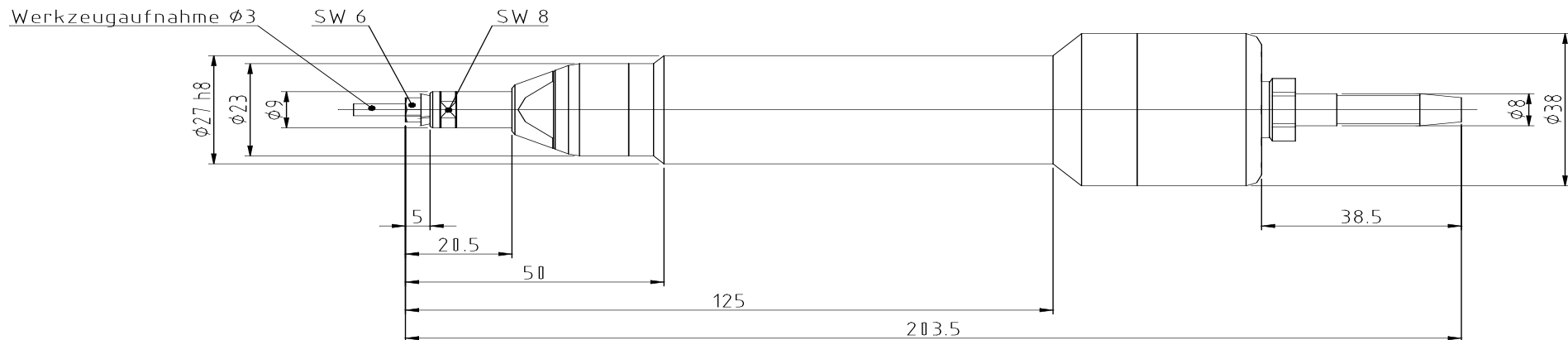
Ersatzteilliste

Bild-Nr.	Artikel-Nr.	Artikelbezeichnung	Stück
1	1 999 985	Spannzange ZG5/3,0	1
2	3 009 100	Schutzkappe	1
3	1 315 213	Passscheibe	nach Bedarf
4	1 315 224	Passscheibe	1
5	1 315 235	Passscheibe	1
6	1 314 611	Federscheibe	1
7	3 009 488	Zangenspindel	1
8	1 346 201	Rillenkugellager	1
9	3 009 101	Spindel	1
10	3 009 887	Gehäuse	1
11	1 346 201	Rillenkugellager	1
12	3 009 489	Gewinding	1
13	7 009 833	Fliehkraftregler vst.	1
14	1 312 634	O-Ring	1
15	3 009 508	Dämpfung	2
16	883 009 828	Abdeckkappe	1
17	3 009 829	Hülse	1
18	3 005 327	Sieb	1
19	1 317 742	O-Ring	1
20	1 312 205	Dichtscheibe	1
21	1 366 204	Aussengewindetülle	1
Zubehör, im Lieferumfang enthalten			
	3 001 150	Schlüssel 6/8	2

DL-Schleifspindel T 27-65 (150 420 200)



Maßskizze für DL-Schleifspindel T 27-65 - Bestellnr.: 150 420 200



Schmid & Wezel GmbH

Maschinenfabrik

Maybachstr. 2

D-75433 Maulbronn

Tel +49-(0)7043-102-0

Fax +49-(0)7043-10278

E-Mail: biax-verkauf@biaxefa.com

www.biax-germany.com

Ausgabedatum: 27.09.2021