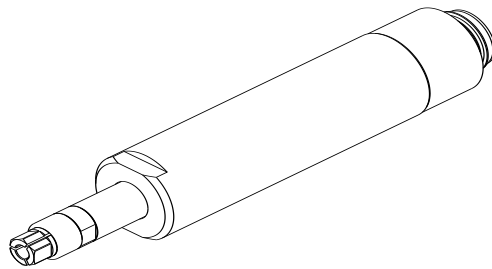




Druckluft- und Elektrowerkzeuge

Ersatzteilliste



DL-Schleifspindel TR 3624

150 421 500

Schmid & Wezel GmbH

Maschinenfabrik

Maybachstraße 2

D-75433 Maulbronn

Tel +49-(0)7043-102-0

Fax +49-(0)7043-10278

E-Mail: biax-verkauf@biaxefa.com

www.biax-germany.com

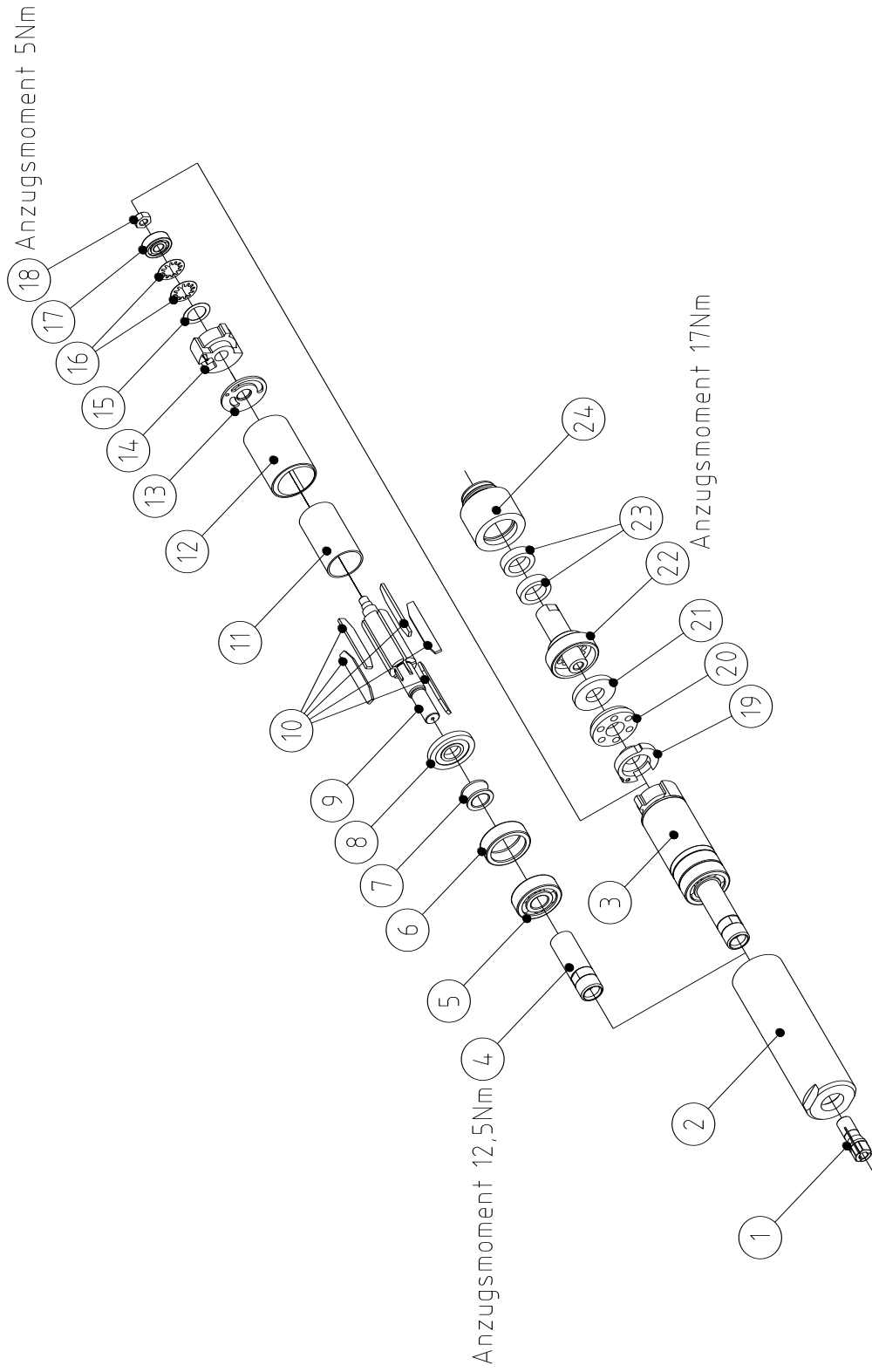
DL-Schleifspindel TR 3624 (150 421 500)



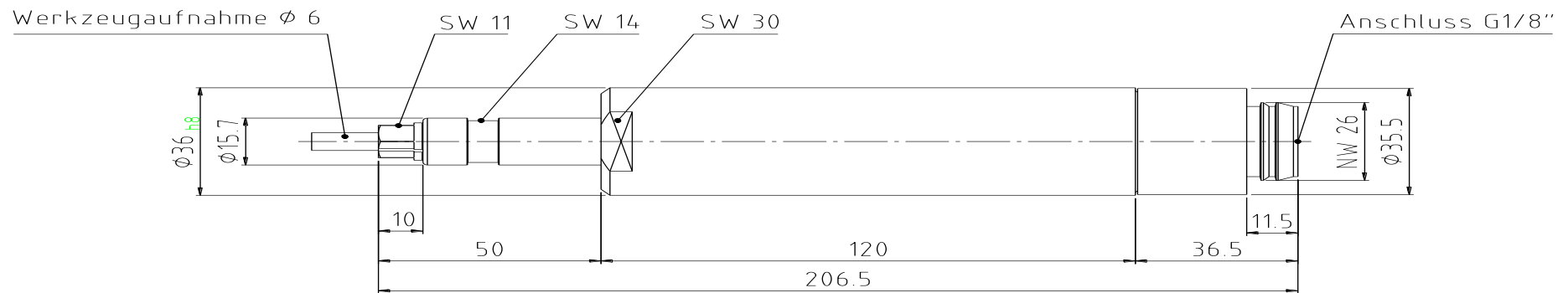
Ersatzteilliste

Bild-Nr.	Artikel-Nr.	Artikelbezeichnung	Stück
1	1 999 981	Spannzange	1
2	3 008 633	Hülse	1
3	7 007 973	DL-Motor vst. (4 - 18)	1
4	3 008 024	Zangenspindel	1
5	1 342 114	Rillenkugellager	1
6	1 346 405	Außenring	1
7	1 346 404	Innenring	1
8	7 007 906	Hülsenpaar vst.	1
9	3 007 967	Rotorspindel	1
10	3 007 902	Rotorschieber	5
11	3 007 901	Hülse	1
12	3 007 900	Stator	1
13	3 008 727	Scheibe	1
14	7 008 740	Hinterplatte vst. (enthält Spannstift 1 308 106)	1
15	1 315 233	Paßscheibe	1
16	1 314 105	Tellerfeder	2
17	1 342 115	Rillenkugellager	1
18	2 000 256	Mutter	1
19	3 008 287	Luftleitring	1
20	3 008 950	Scheibe	1
21	3 003 851	Dämpfung	1
22	7 006 620	Ventileinsatz vst.	1
23	3 003 882	Dämpfung	2
24	3 008 212	Hülse	1
Zubehör, im Lieferumfang enthalten			
	1 365 809	Einmaulschlüssel SW14 DIN894	1
	1 365 806	Einmaulschlüssel SW11 DIN894	1

DL-Schleifspindel TR 3624 (150 421 500)



Maßskizze für DL-Schleifspindel TR 3624 - Bestellnr.: 150 421 500



Schmid & Wezel GmbH

Maschinenfabrik

Maybachstraße 2

D-75433 Maulbronn

Tel +49-(0)7043-102-0

Fax +49-(0)7043-10278

E-Mail: biax-verkauf@biaxefa.com

www.biax-germany.com

Ausgabedatum: 12.05.2020