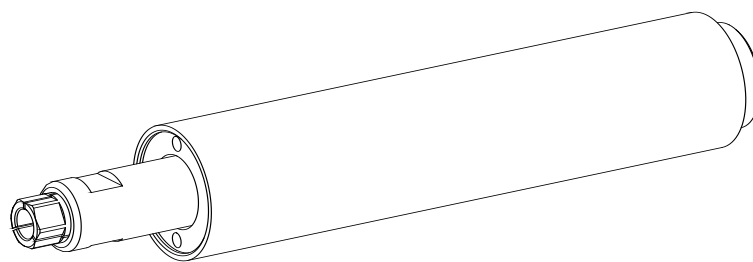




Ersatzteilliste



DL-Einheit RL 2732

150 412 801

Schmid & Wezel GmbH

Maschinenfabrik

Maybachstraße 2

D-75433 Maulbronn

Tel +49-(0)7043-102-0

Fax +49-(0)7043-10278

E-Mail: biax-verkauf@biaxefa.com

www.biax-germany.com

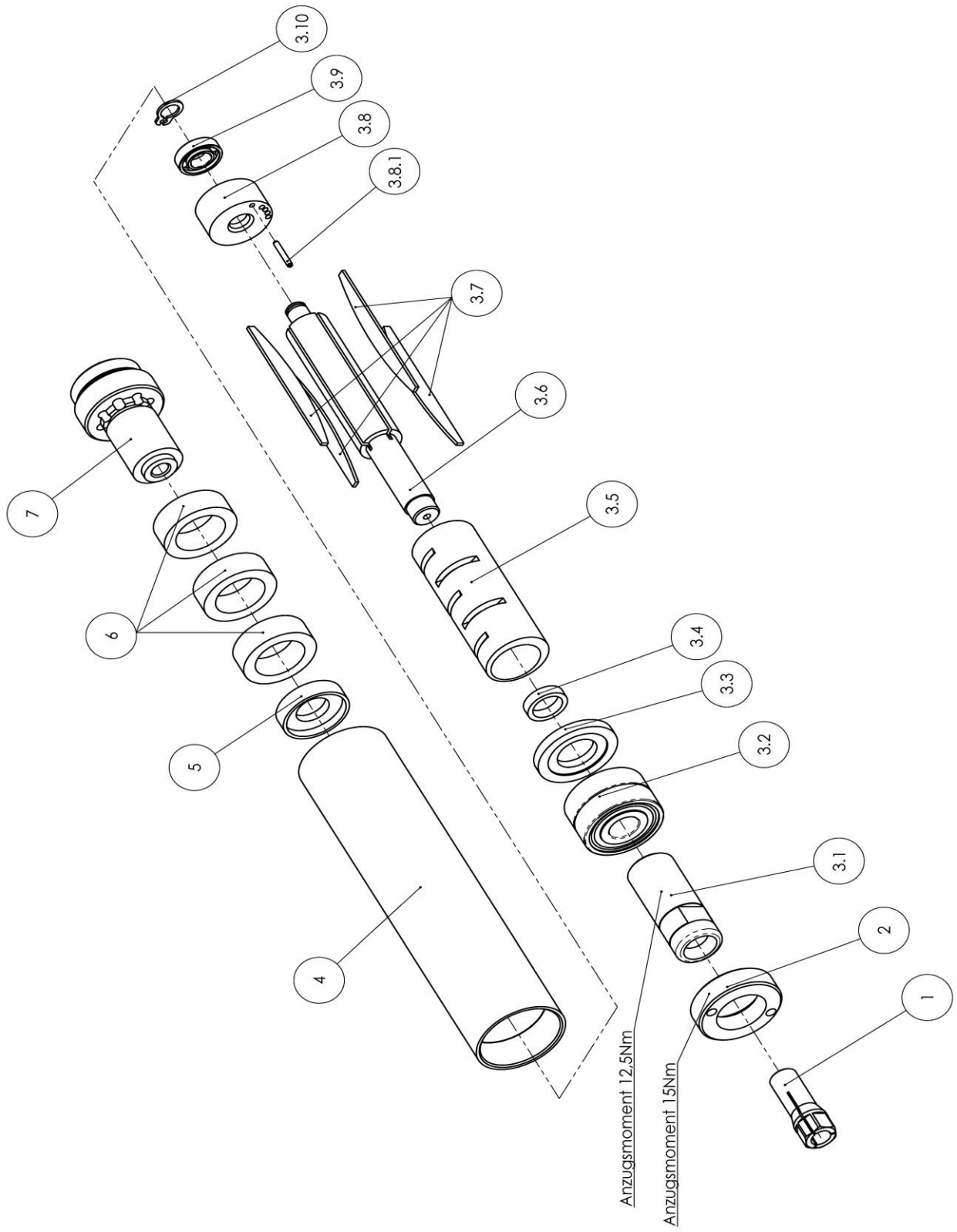
DL-Einheit RL 2732 (150 412 801)



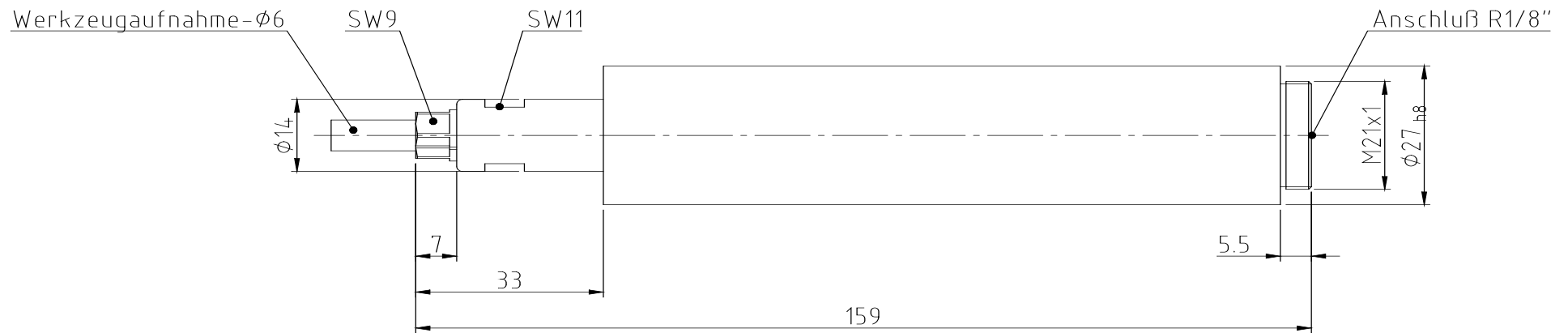
Ersatzteilliste

Bild-Nr.	Artikel-Nr.	Artikelbezeichnung	Stück
1	1 999 872	Spannzange	1
2	3 001 565	Gewinding	1
3	7 005 380	DL-Motor vst. (3.1 - 3.10)	1
3.1	3 002 663	Zangenspindel	1
3.2	1 343 407	Rillenkugellager Paar	1
3.3	3 001 564	Vorderplatte	1
3.4	3 001 563	Distanzhülse	1
3.5	3 002 661	Stator	1
3.6	3 002 662	Rotorspindel	1
3.7	3 001 568	Rotorscheiber	4
3.8	7 002 664	Hinterplatte vst.(enthält 3.8.1)	1
3.8.1	1 308 117	Connex Spannstift	1
3.9	1 340 808	Rillenkugellager	1
3.10	1 312 403	Sicherungsring	1
4	3 001 560	Mantel	1
5	3 004 073	Luftletring	1
6	3 003 509	Dämpfung	3
7	7 004 072	Ventileinsatz vst.	1
Zubehör, im Lieferumfang enthalten			
	3 001 151	Schlüssel 9/11	2

DL-Einheit RL 2732 (150 412 801)



Maßskizze für DL-Einheit RL 2732 - Bestellnr.: 150 412 801



Schmid & Wezel GmbH

Maschinenfabrik

Maybachstraße 2

D-75433 Maulbronn

Tel +49-(0)7043-102-0

Fax +49-(0)7043-10278

E-Mail: biax-verkauf@biaxefa.com

www.biax-germany.com

Ausgabedatum: 12.05.2020