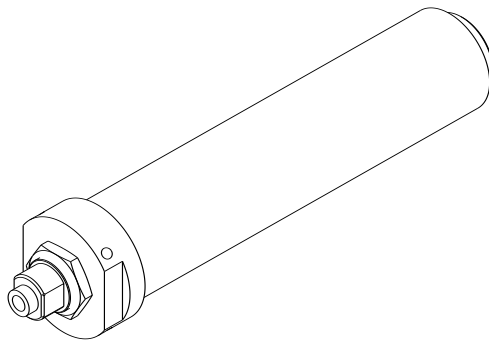




Druckluft- und Elektrowerkzeuge

Ersatzteilliste



DL-Einheit LMT/R 2732

150 412 810

Schmid & Wezel GmbH

Maschinenfabrik

Maybachstraße 2

D-75433 Maulbronn

Tel +49-(0)7043-102-0

Fax +49-(0)7043-10278

E-Mail: biax-verkauf@biaxefa.com

www.biax-germany.com

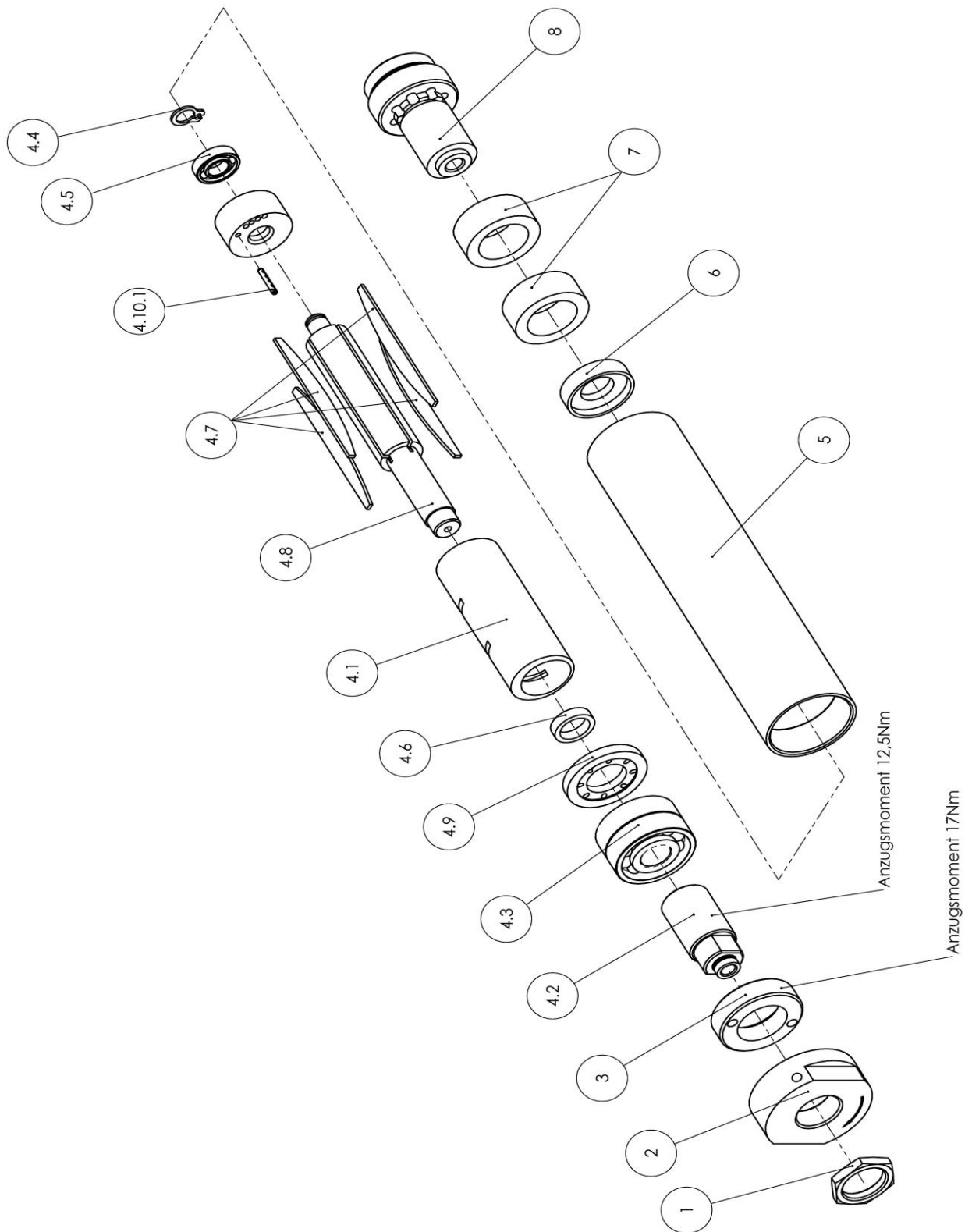
DL-Einheit LMT/R 2732 (150 412 810)



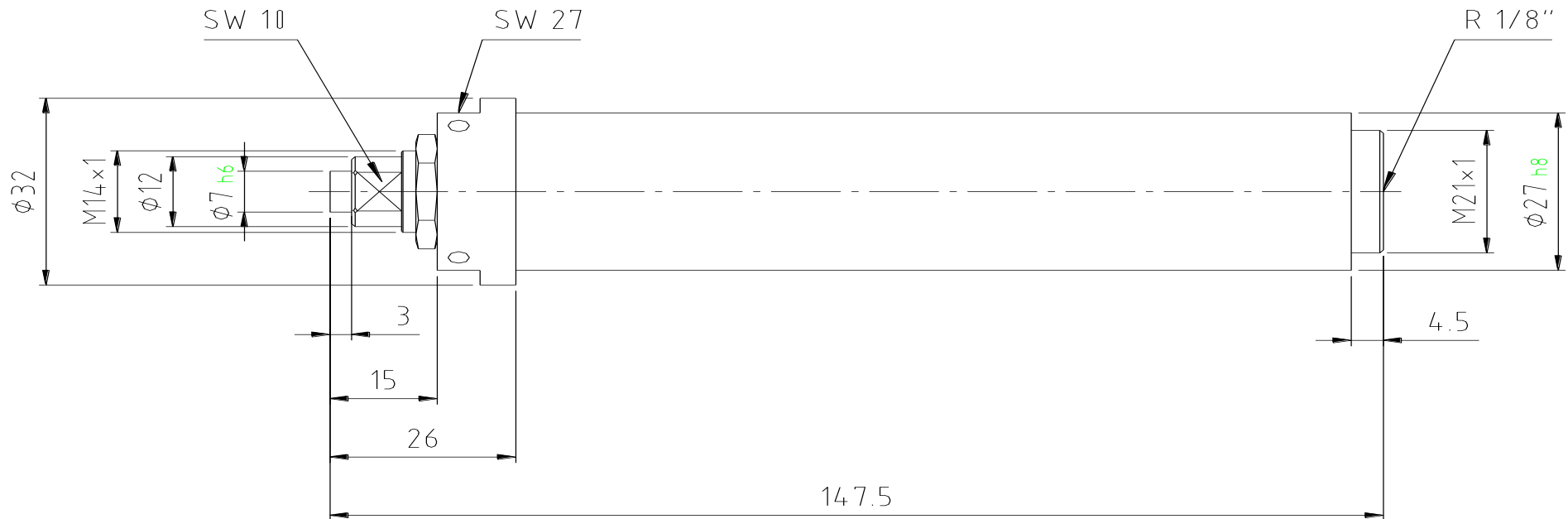
Ersatzteilliste

Bild-Nr.	Artikel-Nr.	Artikelbezeichnung	Stück
1	3 006 576	Skt.-Mutter	1
2	3 005 317	Scheibe	1
3	3 001 565	Gewinding	1
4	7 005 319	DL-Motor vst. (4.1-4.10)	1
4.1	3 002 661	Stator	1
4.2	3 005 316	Werkzeugaufnahme	1
4.3	1 340 431	Schrägkugellagerpaar	1
4.4	1 312 403	Sicherungsring	1
4.5	1 340 808	Rillenkugellager	1
4.6	3 001 563	Distanzhülse	1
4.7	3 001 568	Rotorscheiber	4
4.8	3 002 662	Rotorspindel	1
4.9	3 005 318	Vorderplatte	1
4.10	7 002 664	Hinterplatte vst. (enthält 4.10.1)	1
4.10.1	1 308 117	Connex Spannstift	1
5	3 001 560	Mantel	1
6	3 004 073	Luftleitring	1
7	3 003 509	Dämpfung	2
8	7 004 072	Ventileinsatz vst.	1
Zubehör, im Lieferumfang enthalten			

DL-Einheit LMT/R 2732 (150 412 810)



Maßskizze für DL-Einheit LMT/R 2732 - Bestellnr.: 150 412 810



Schmid & Wezel GmbH

Maschinenfabrik

Maybachstraße 2

D-75433 Maulbronn

Tel +49-(0)7043-102-0

Fax +49-(0)7043-10278

E-Mail: biax-verkauf@biaxefa.com

www.biax-germany.com

Ausgabedatum: 12.05.2020