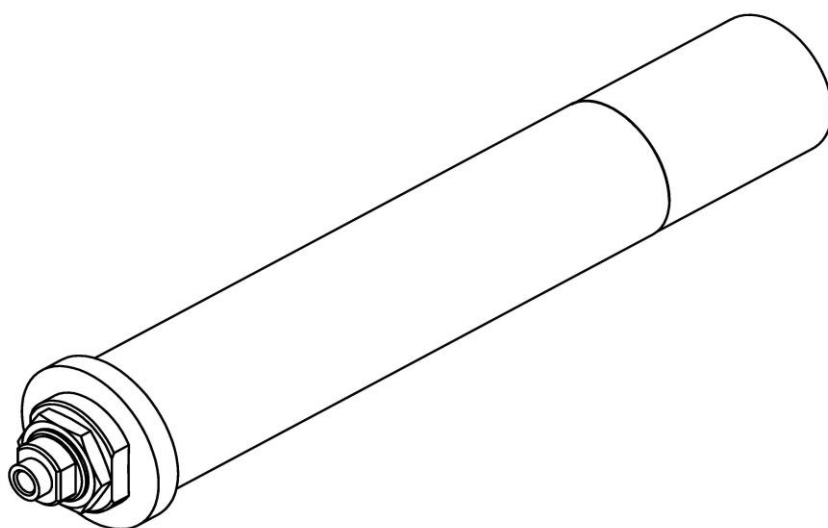




Druckluft- und Elektrowerkzeuge

Ersatzteilliste



DL-Einheit R2732-2

150 412 825

Schmid & Wezel GmbH

Maschinenfabrik

Maybachstraße 2

D-75433 Maulbronn

Tel +49-(0)7043-102-0

Fax +49-(0)7043-10278

E-Mail: biax-verkauf@biaxefa.com

www.biax-germany.com

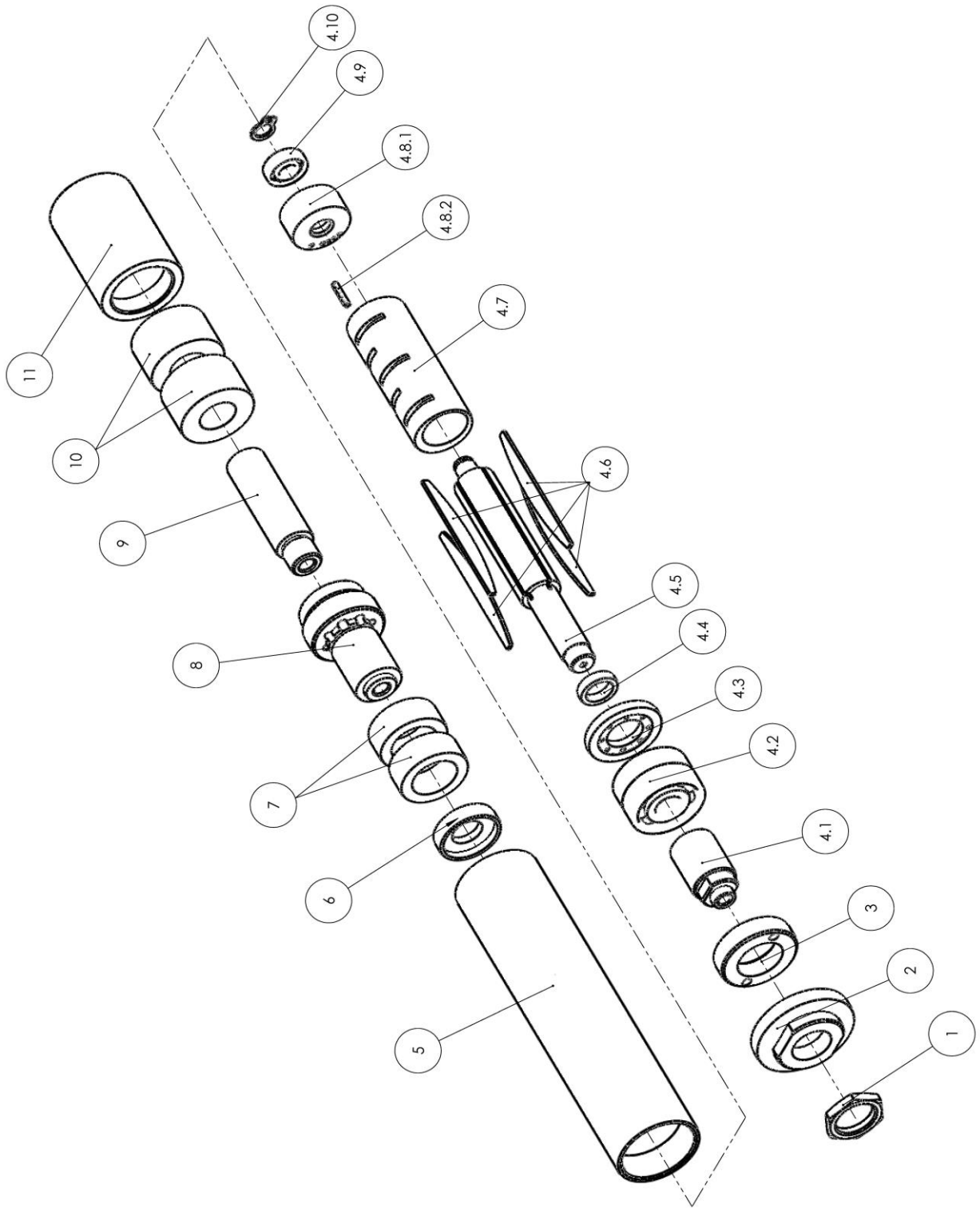
DL-Einheit R2732-2 (150 412 825)



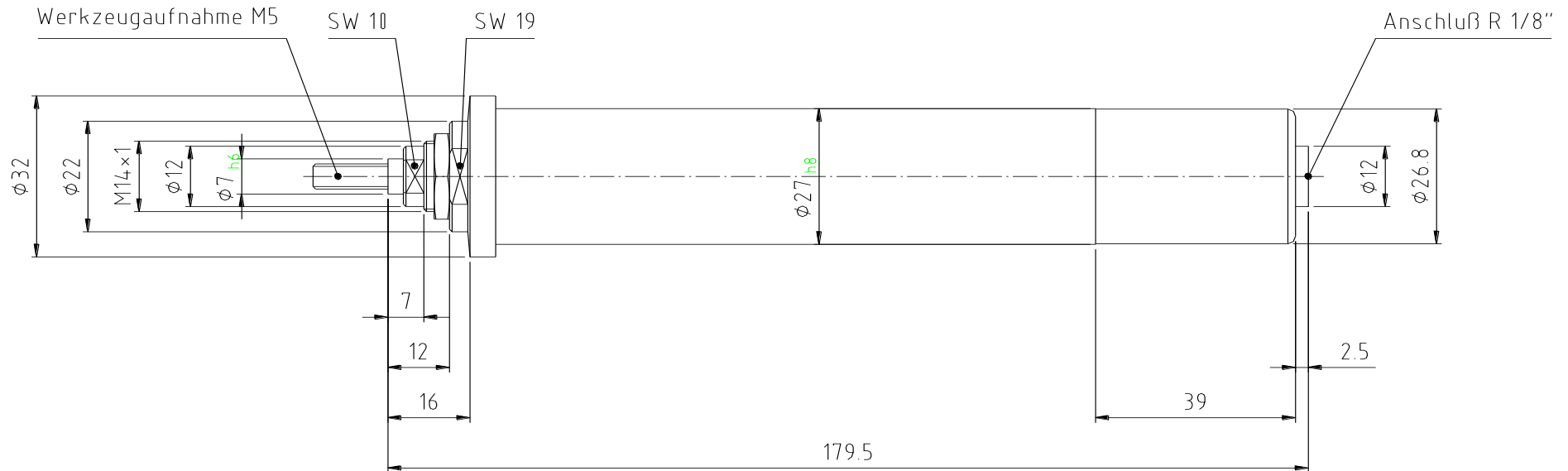
Ersatzteilliste

Bild-Nr.	Artikel-Nr.	Artikelbezeichnung	Stück
1	3 006 576	Skt.-Mutter	1
2	3 006 995	Scheibe	1
3	3 001 565	Gewinding	1
4	7 006 999	DL-Motor vst.	1
4.1	3 006 993	Werkzeugaufnahme	1
4.2	1 340 431	Schrägkugellagerpaar	1
4.3	3 005 318	Vorderplatte	1
4.4	3 001 563	Distanzhülse	1
4.5	3 002 119	Rotorspindel	1
4.6	3 001 568	Rotorschieber	4
4.7	3 001 567	Stator	1
4.8	7 001 569	Hinterplatte vst.	1
4.8.1	3 001 569	Hinterplatte	1
4.8.2	1 308 117	Connex Spannstift	1
4.9	1 340 808	Rillenkugellager	1
4.10	1 312 403	Sicherungsring	1
5	3 001 560	Mantel	1
6	3 004 073	Luftleitring	1
7	3 003 509	Dämpfung	2
8	7 004 072	Ventileinsatz vst.	1
9	3 006 997	Bolzen	1
10	3 006 996	Dämpfung	2
11	3 006 998	Hülse	1
Zubehör, im Lieferumfang enthalten			

DL-Einheit R2732-2 (150 412 825)



Maßskizze für DL-Einheit R 2732-2 - Bestellnr.: 150 412 825



Schmid & Wezel GmbH

Maschinenfabrik

Maybachstraße 2

D-75433 Maulbronn

Tel +49-(0)7043-102-0

Fax +49-(0)7043-10278

E-Mail: biax-verkauf@biaxefa.com

www.biax-germany.com

Ausgabedatum: 12.05.2020