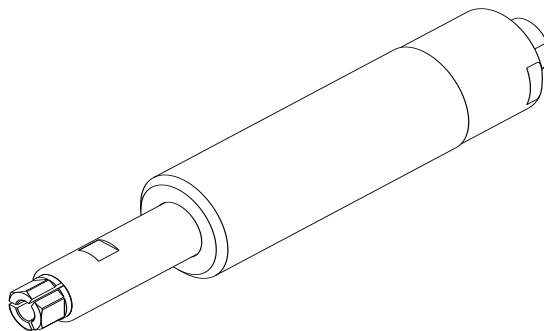




Druckluft- und Elektrowerkzeuge

Ersatzteilliste



DL-Schleifspindel R 3030 L

150 414 100

Schmid & Wezel GmbH

Maschinenfabrik

Maybachstraße 2

D-75433 Maulbronn

Tel +49-(0)7043-102-0

Fax +49-(0)7043-10278

E-Mail: biax-verkauf@biaxefa.com

www.biax-germany.com

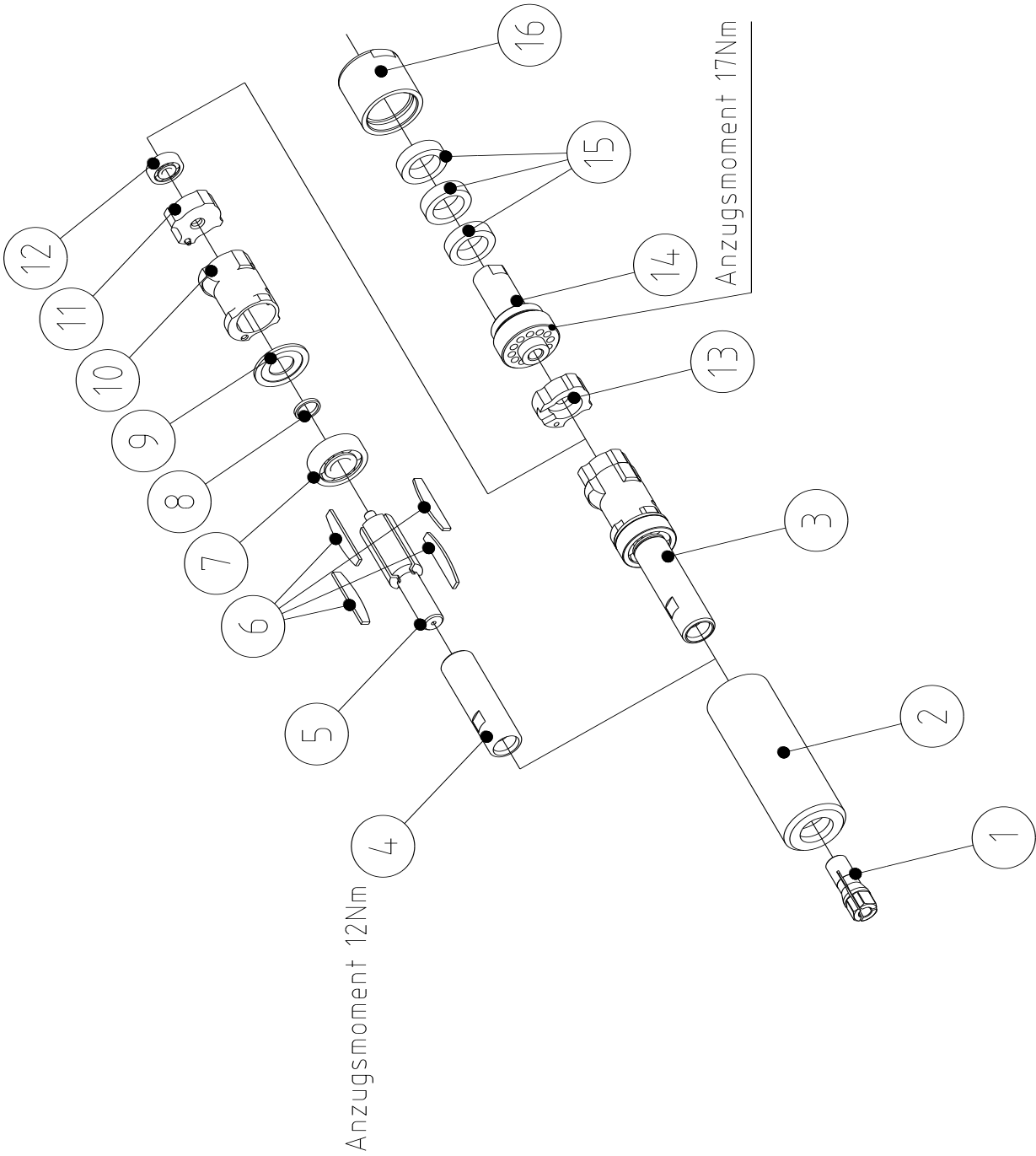
DL-Schleifspindel R 3030 L (150 414 100)



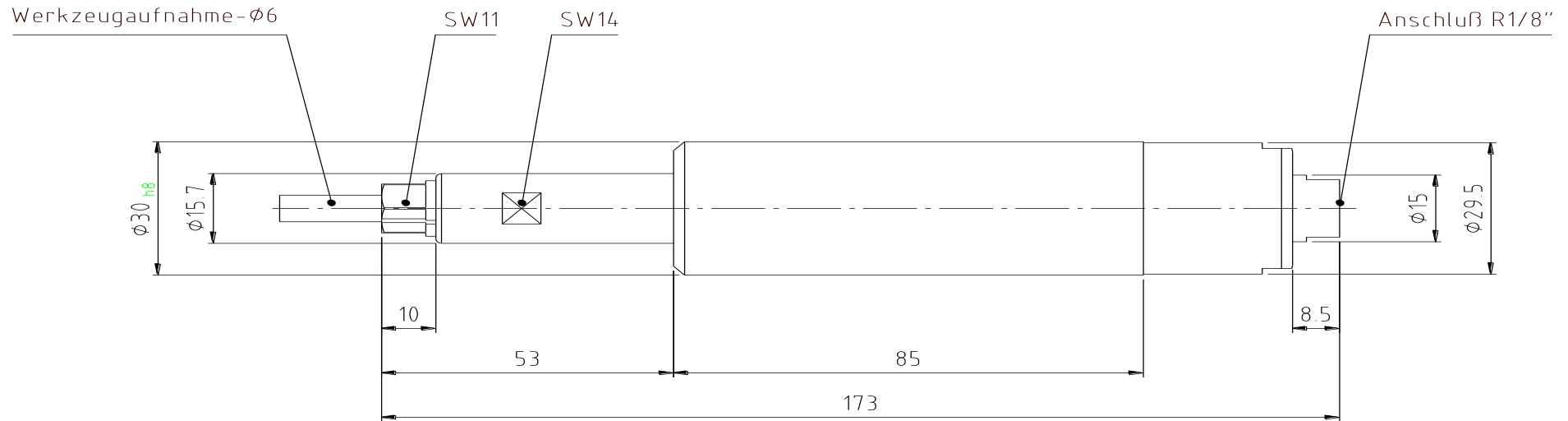
Ersatzteilliste

Bild-Nr.	Artikel-Nr.	Artikelbezeichnung	Stück
1	1 999 953	Spannzange	1
2	3 009 933	Hülse	1
3	7 009 549	DL-Motor vst. (4 - 12)	1
4	3 004 566	Zangenspindel	1
5	3 009 551	Rotorspindel	1
6	3 000 999	Rotorschieber	4
7	1 342 104	Rillenkugellager	1
8	3 000 259	Distanzring	1
9	3 001 288	Vorderplatte	1
10	3 009 550	Stator	1
11	7 004 567	Hinterplatte vst. (inkl. 1 308 102 Spannstift)	1
12	1 340 090	Rillenkugellager	1
13	3 004 565	Luftleitring	1
14	7 006 605	Ventileinsatz	1
15	3 003 882	Dämpfung	3
16	3 003 508	Hülse	1
Zubehör, im Lieferumfang enthalten			
	1 365 809	Einmaulschlüssel SW14	1
	1 365 806	Einmaulschlüssel SW11	1

DL-Schleifspindel R 3030 L (150 414 100)



Maßskizze für DL-Schleifspindel R 3030 L - Bestellnr.: 150 414 100



Schmid & Wezel GmbH

Maschinenfabrik

Maybachstraße 2

D-75433 Maulbronn

Tel +49-(0)7043-102-0

Fax +49-(0)7043-10278

E-Mail: biax-verkauf@biaxefa.com

www.biax-germany.com

Ausgabedatum: 12.05.2020