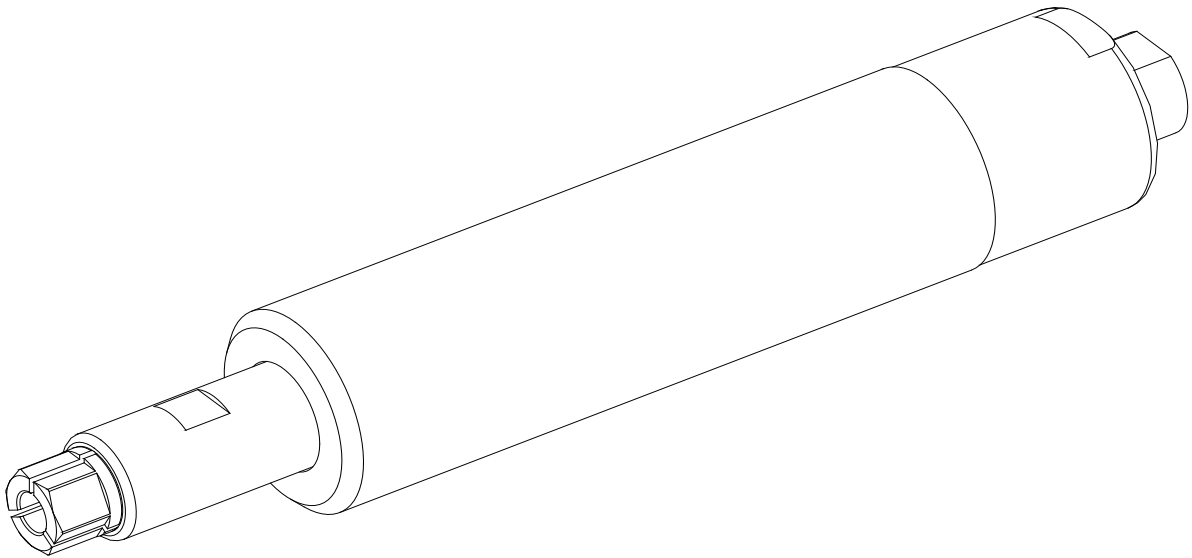




Druckluft- und Elektrowerkzeuge

Ersatzteilliste



DL-Schleifspindel RL 3040

150 414 121

Schmid & Wezel GmbH

Maschinenfabrik

Maybachstr. 2

D-75433 Maulbronn

Tel +49-(0)7043-102-0

Fax +49-(0)7043-102-78

E-Mail: biax-verkauf@biaxefa.com

www.biax-germany.com

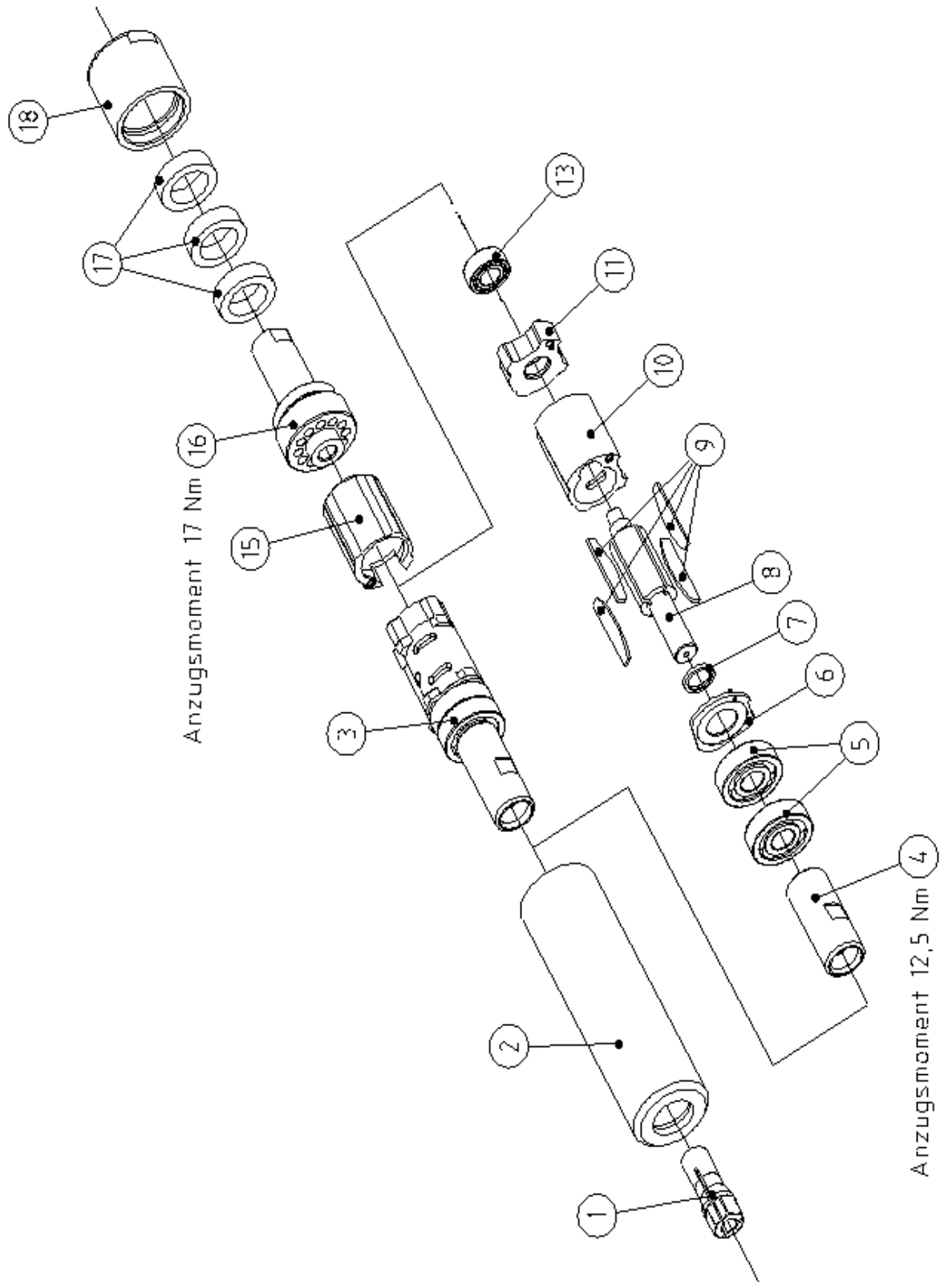
DL-Schleifspindel RL 3040 (150 414 121)



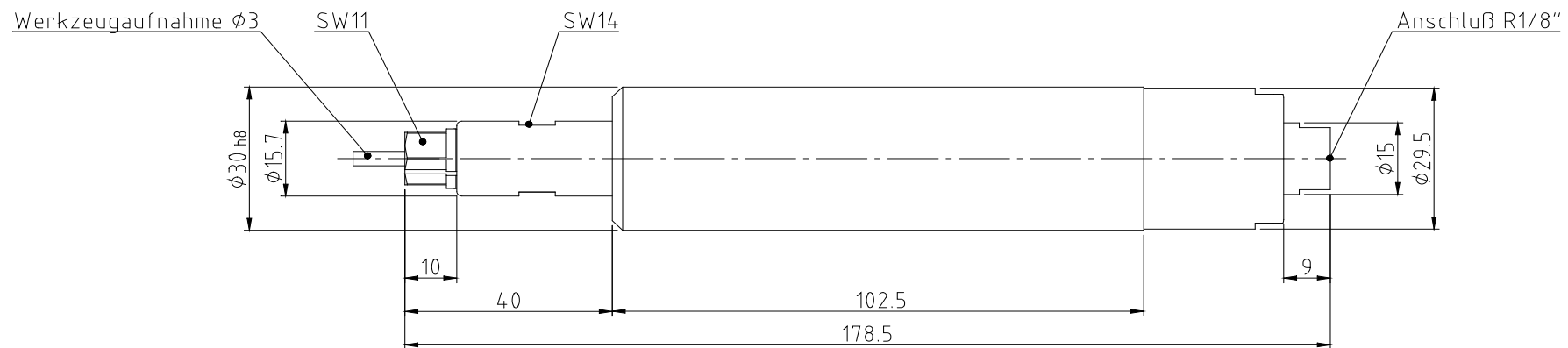
Ersatzteilliste

| Bild-Nr. | Artikel-Nr. | Artikelbezeichnung | Stück |
|---|-------------|------------------------|-------|
| 1 | 1 999 953 | Spannzange | 1 |
| 2 | 3012 523 | Hülse | 1 |
| 3 | 7 012 522 | DL-Motor vst. (4 - 13) | 1 |
| 4 | 3 012 521 | Zangenspindel | 1 |
| 5 | 1 343 407 | Paar Rillenkugellager | 1 |
| 6 | 3 001 288 | Vorderplatte | 1 |
| 7 | 3 006 043 | Distanzbüchse | 1 |
| 8 | 3 021 518 | Rotorspindel links | 1 |
| 9 | 3 000 958 | Rotorschieber | 4 |
| 10 | 3 009627 | Stator | 1 |
| 11 | 7 004 567 | Hinterplatte vst. | 1 |
| 13 | 1 340 090 | Rillenkugellager | 1 |
| 15 | 3 012 526 | Luftleitring | 1 |
| 16 | 7 006 605 | Ventileinsatz vst. | 1 |
| 17 | 3 003 882 | Dämpfung | 3 |
| 18 | 3 003 508 | Hülse | 1 |
| Zubehör, im Lieferumfang enthalten | | | |
| | 1 365 809 | Einmaulschlüssel SW14 | 1 |
| | 1 365 806 | Einmaulschlüssel SW11 | 1 |

DL-Schleifspindel RL 3040 (150 414 121)



Maßskizze für DL-Schleifspindel RL 3040 - Bestellnr.: 150 414 121



Schmid & Wezel GmbH

Maschinenfabrik

Maybachstr. 2

D-75433 Maulbronn

Tel +49-(0)7043-102-0

Fax +49-(0)7043-102-78

E-Mail: biax-verkauf@biaxefa.com

www.biax-germany.com

Ausgabedatum: 12.05.2020