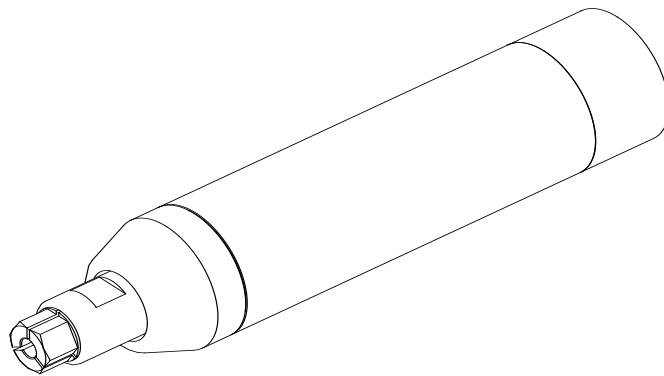




Druckluft- und Elektrowerkzeuge

Ersatzteilliste



DL-Spindel R 41-12

150 414 520

Schmid & Wezel GmbH

Maschinenfabrik

Maybachstraße 2

D-75433 Maulbronn

Tel +49-(0)7043-102-0

Fax +49-(0)7043-102-78

E-Mail: biax-verkauf@biaxefa.com

www.biax-germany.com

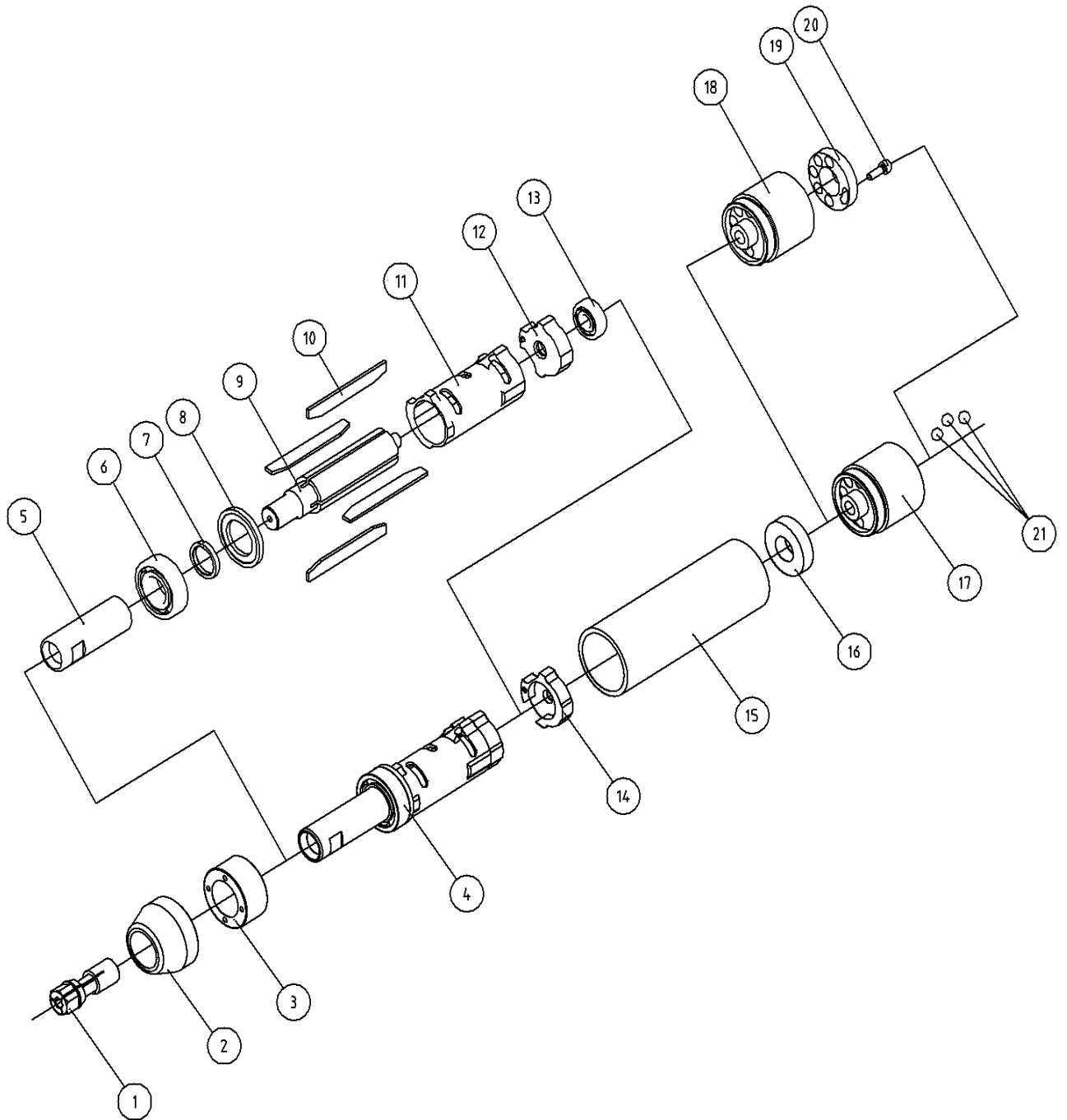
DL-Spindel R 41-12 (150 414 520)



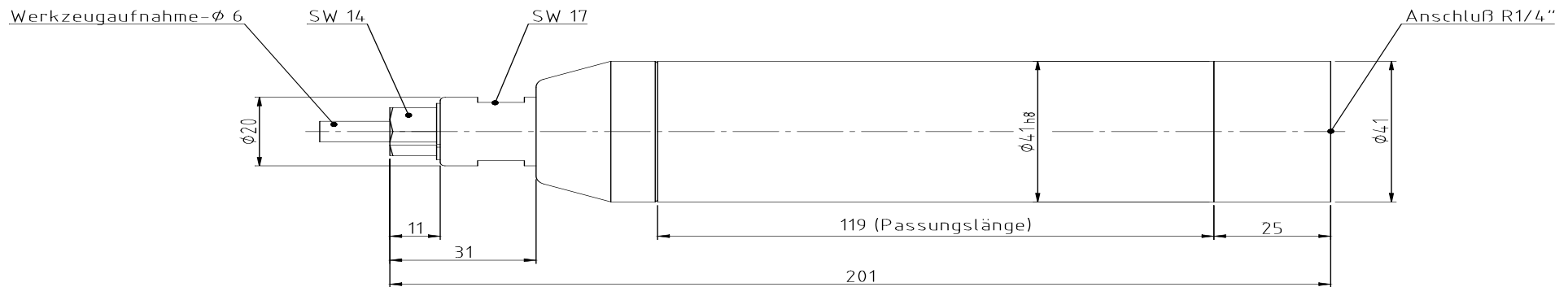
Ersatzteilliste

Bild-Nr.	Artikel-Nr.	Artikelbezeichnung	Stück
1	1 999 977	Spannzange Zg 8/6	1
2	3 010 273	Schutzhülse	1
3	3 010 272	Gewinding	1
4	7 010 271	DL-Motor vst. (5-13)	1
5	3 010 270	Zangenspindel	1
6	1 340 248	Lager 6003-ZZ	1
7	3 009 996	Distanzscheibe	1
8	3 009 696	Vorderplatte	1
9	3 010 269	Statorspindel	1
10	3 009 998	Rotorschieber	4
11	3 009 993	Stator	1
12	7 004 494	Hinterplatte	1
13	1 342 102	Lager 608-Z	1
14	3 004 499	Luftleitring	1
15	3 010 283	Hülse	1
16	3 010 006	Dämpfung	1
17	7 010 342	Gehäuse kpl. (18-20)	1
18	7 010 282	Gehäuse vst.	1
19	3 009 476	Scheibe	1
20	1 320 204	Zylinderschraube	1
21	1 342 817	Kunststoffkugel	3
	1 366 580	Schlaucheinheit (nicht im Lieferumfang enthalten)	
Zubehör, im Lieferumfang enthalten			
1 365 809	Einmaulschlüssel SW14 DIN894		1
1 365 811	Einmaulschlüssel SW17 DIN894		1

DL-Spindel R 41-12 (150 414 520)



Maßskizze für DL-Spindel R 41-12 - Bestellnr.: 150 414 520



Schmid & Wezel GmbH

Maschinenfabrik

Maybachstraße 2

D-75433 Maulbronn

Tel +49-(0)7043-102-0

Fax +49-(0)7043-102-78

E-Mail: biax-verkauf@biaxefa.com

www.biax-germany.com

Ausgabedatum: 12.05.2020