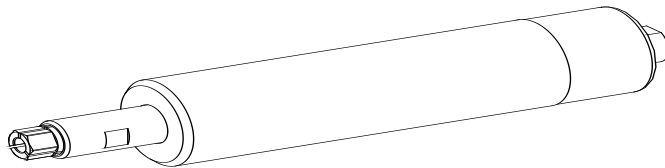




Druckluft- und Elektrowerkzeuge

Ersatzteilliste



DL-Einheit R 3622

150 425 210

Schmid & Wezel GmbH

Maschinenfabrik

Maybachstr. 2

D-75433 Maulbronn

Tel +49-(0)7043-102-0

Fax +49-(0)7043-10278

E-Mail: biax-verkauf@biaxefa.com

www.biax-germany.com

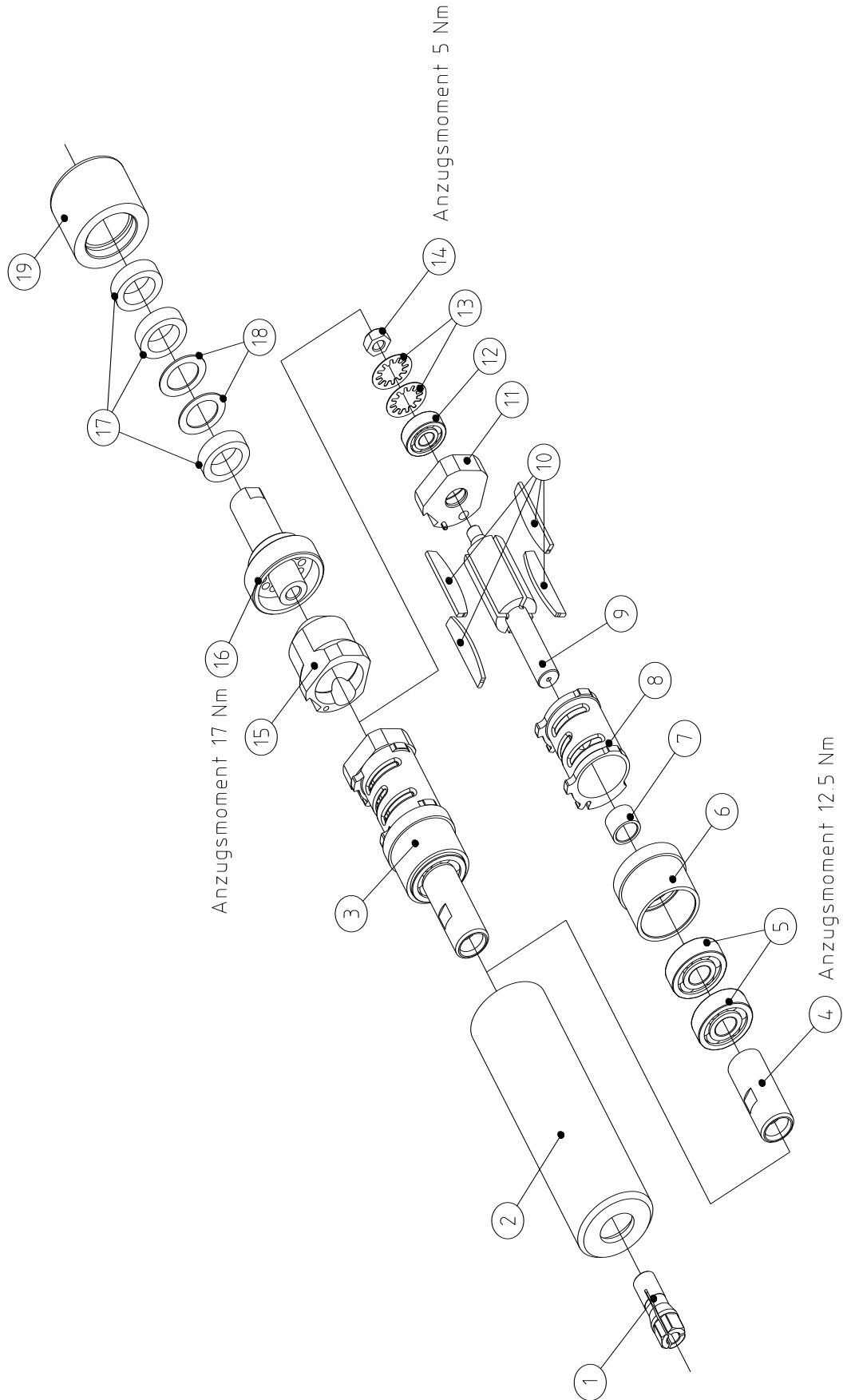
DL-Einheit R 3622 (150 425 210)



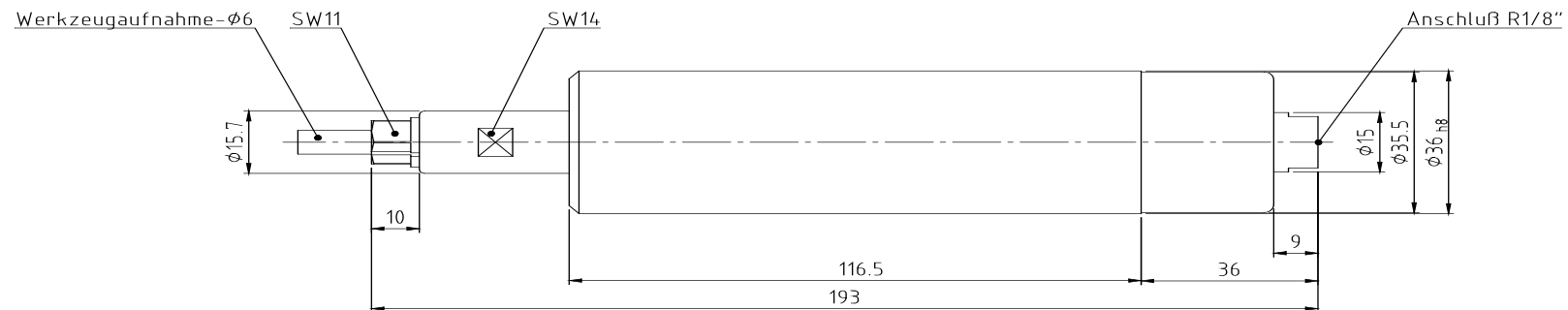
Ersatzteilliste

Bild-Nr.	Artikel-Nr.	Artikelbezeichnung	Stück
1	1 999 981	Spannzange	1
2	3 006 622	Hülse	1
3	7 006 986	DL-Motor vst. (4 - 14)	1
4	3 005 470	Zangenspindel	1
5	1 342 104	Rillenkugellager	2
6	3 005 515	Vorderplatte vst.	1
7	3 005 514	Distanzbüchse	1
8	3 005 511	Stator	1
9	3 006 509	Rotorspindel	1
10	3 005 512	Rotorschieber	4
11	7 005 554	Hinterplatte vst.	1
12	1 340 092	Rillenkugellager	1
13	1 314 105	Tellerfeder	2
14	2 000 256	Skt.-Mutter	1
15	3 006 522	Luftleitring	1
16	7 006 620	Ventileinsatz vst.	1
17	3 003 882	Dämpfung	3
18	3 006 280	Dämpfung	2
19	883 003 536	Hülse	1
Zubehör, im Lieferumfang enthalten			
	1 365 806	Einmaulschlüssel SW11	1
	1 365 809	Einmaulschlüssel SW14	1

DL-Einheit R 3622 (150 425 210)



Maßskizze für DL-Einheit R 3622 - Bestellnr.: 150 425 210



Schmid & Wezel GmbH

Maschinenfabrik

Maybachstr. 2

D-75433 Maulbronn

Tel +49-(0)7043-102-0

Fax +49-(0)7043-10278

E-Mail: biax-verkauf@biaxefa.com

www.biax-germany.com

Ausgabedatum: 12.05.2020