



BIAX
Professional Power

Das Original
seit 1919



MADE IN GERMANY

DIE NEUEN MIKROSCHLEIFER VON BIAX: SILENT GRINDER SE 1 UND SE 3



Steuereinheit SE 1 SILENT GRINDER

Artikel-Nr. 001 611 730

Mit einem Anschluß für Handstücke.



Steuereinheit SE 3 SILENT GRINDER

Artikel-Nr. 001 611 725

Mit drei Anschlüssen für Handstücke
und Handstückablage.



ESS 3-50

ESW 3-50

ESB 6-50

ESL 3-100 luftgekühlt

NEU

Handstück ESL 3-100 luftgekühlt

ESL 3-100 – das erste luftgekühlte Handstück von BIAx

Die integrierte Luftkühlung ermöglicht einen Dauerbetrieb ohne Überhitzung – ein einzigartiges Merkmal auf dem Markt. Mit bis zu 100.000 min⁻¹, einem schlanken 21-mm-Design und regelbarer Drehzahl ist es perfekt für feine Entgratungen geeignet.

⚠ Nicht dauerhaft über 80.000 min⁻¹ betreiben.
Bei staubintensiven Arbeiten den Filter (001 611 742) regelmäßig reinigen!



Technische Daten	ESL 3-100 luftgekühlt
Artikel-Nr.	160 100 090
Drehzahlbereich [min ⁻¹]	bis 100.000
Durchmesser [mm]	max. 21
Länge [mm]	139
Gewicht ohne Kabel [g]	100
Gewicht mit Kabel [g]	233
Rundlaufgenauigkeit [mm]	< 0,03
Spannzangen [Ø mm]	Ø 3,0 (Standard) Ø 2,35 (Optional) Ø 3,175 (Optional)
Werkzeug- und Spannzangenwechsel	Zwei Spannzangenschlüssel
Kühlung	Aktive Luftkühlung
Antriebssystem	Kollektorloser DC-Motor

Weitere Handstücke

Weitere Modelle der Serie:

ESS 3-50 (Slim): Ultraschlankes Design, kann wie ein Stift gehalten werden – perfekt für maximale Präzision.

ESW 3-50 (Winkel 90°): Winkelhandstück für feine Oberflächenbearbeitung in schwer zugänglichen Bereichen.

ESB 6-50 (Robust): Für schwerere Arbeiten mit größeren Werkzeugen bis zu Ø 6 mm Schaft.



Technische Daten	ESS 3-50 (Slim)	ESW 3-50 (Winkel 90°)	ESB 6-50 (Robust)
Artikel-Nr.	160 100 010	160 100 020	160 100 060
Drehzahlbereich [min ⁻¹]	200 – 50.000	200 – 20.000	200 – 40.000
Durchmesser [mm]	max. 29	max. 29	max. 28
Länge [mm]	162	158	142
Gewicht ohne Kabel [g]	240	180	230
Rundlaufgenauigkeit [mm]	< 0,02	< 0,02	< 0,03
Spannzangen [Ø mm]	3,0 (Standard – 001 611 708) 2,35 (3/32") (Optional – 001 611 707)	3,0 (Standard – 001 611 741) 2,35 (3/32") (Optional – 001 611 740)	6,0 (Standard – 001 611 731) 3,0 (Optional – 001 611 732) 2,35 (3/32") (Optional – 001 611 734) 3,175 (1/8") (Optional – 001 611 733)
Werkzeugwechsel	Schnellspannsystem	Spezialwerkzeuge (001 611 717 und 718)	Spezialwerkzeuge (001 611 723 und 001 365 804)
Spannzangenwechsel	Spezialwerkzeuge (001 611 711 und 712)	Spezialwerkzeuge (001 611 717 und 718)	Spezialwerkzeuge (001 611 723 und 001 365 804)
Kühlung	Umlaufkühlung		
Antriebssystem	Kollektorloser DC-Motor		

Steuerungen

Leicht · Vibrationsarm · Extrem leise · Drehzahlbereich 200 - 100.000 min⁻¹

Die SE 1 und SE 3 sind neue, leistungsstarke und kompakte Steuereinheiten für alle BIAx-Handstücke und -Spindeln.

Ausgestattet mit einem (SE 1) bzw. drei (SE 3) Motoranschlüssen unterstützen die Steuereinheiten eine stufenlose Drehzahlregelung und speichern die eingestellten Maximaldrehzahlen für jeden Anschluss individuell.

Die intelligente Steuerelektronik überwacht permanent die Motoranschlüsse und erkennt sofort jede Wiederverbindung der Motoren (Handstücke). Die Leistungsparameter werden automatisch an den angeschlossenen Motor (Handstück) angepasst.

Weitere Produkteigenschaften:

- Anschlussmöglichkeit für Fußschalter (Ein/Aus) und dynamischen Fußstarter
- Niedrige Anlaufdrehzahl von 200 min⁻¹
- Rechts- und Linkslauf, Umschaltung wird durch eine kurze Vibration des Handstücks bestätigt
- Helles OLED-Display



Technische Daten	SE 1	SE 3
Artikel-Nr.	001 611 730	001 611 725
Drehzahlbereich [min ⁻¹]	200 - 50.000 bzw. 1.000 - 100.000	200 - 60.000 bzw. 1.000 - 100.000
Gewicht [g]	1.875	1.875
Maße [mm]	B 105 × H 205 × T 215	B 135 × H 250 × T 215
Betriebsspannung [Volt]	100 - 240	100 - 240
Nennfrequenz [Hz]	50 / 60	50 / 60
Aufnahmeleistung [Watt]	220	300
Anschlüsse Handstück	Ein Handstückanschluss	Drei Handstückanschlüsse
Antriebssystem	Kollektorloser DC-Motor	

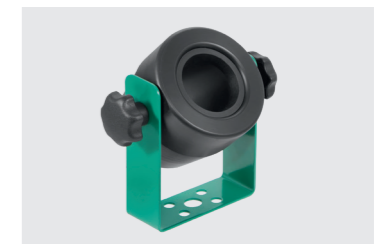
Optionales Zubehör



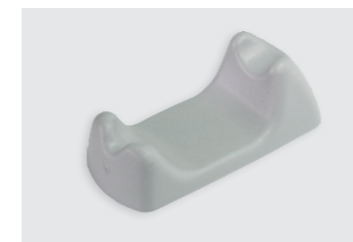
SEFD 50 Dynamischer fußbetriebener Startschalter
Artikel-Nr. 001 611 705



SEFT 50 Fußbetriebener EIN/AUS-Schalter
Artikel-Nr. 001 611 706



Vario-Halter
Artikel-Nr. 007 012 848



Handstückhalter für Schleifer
Artikel-Nr. 001 611 710



Verschiedene Spannzangen für alle Handstücke erhältlich. Siehe „Technische Daten“.



Spezialwerkzeuge für Werkzeug- und Spannzangenwechsel: siehe „Technische Daten“.



Druckluftwerkzeuge
Pneumatic Tools
Outils pneumatiques

Schmid & Wezel GmbH (Werk Maulbronn)

Maybachstr. 2
D-75433 Maulbronn
Tel +49 70 43 / 102-0
Fax +49 70 43 / 102-78
biax-verkauf@biax.de
www.biax.de



Schaber
Scrapers
Grattoirs
Druckluftwerkzeuge
Pneumatic Tools
Outils pneumatiques

BIAX-Maschinen GmbH

Tonwerkstraße 10
CH-8240 Thayngen
Telefon +41 52 674-0660
info@biax.ch
www.biax-schweiz.ch



Biegsame Wellen
Flexible Shafts
Machines à arbre flexible

Schmid & Wezel GmbH (Werk Hilsbach)

Breite Str. 38
D-74889 Sinsheim-Hilsbach
Tel +49 72 60 / 91 33-0
Fax +49 72 60 / 91 33-25
flexwellen@biax.de
www.biax-flexwellen.de



Fleischereimaschinen
Meat Processing Machines
Machines pour l'industrie
de la viande

Schmid & Wezel GmbH (Werk Maulbronn)

Maybachstr. 2
D-75433 Maulbronn
Tel +49 70 43 / 102-0
Fax +49 70 43 / 102-78
efa-verkauf@efa-germany.de
www.efa-germany.de



Vertriebsgesellschaft Italien
Distribution company Italy
Société de distribution en
Italie

BIAX Italia S.R.L.

Via Gustavo Fara 26
I-20124 Milano
Telefon +39 464-43 31 24
Mobil +39 344-08 08 689
biaxitalia@biaxitalia.com
www.biaxitalia.com